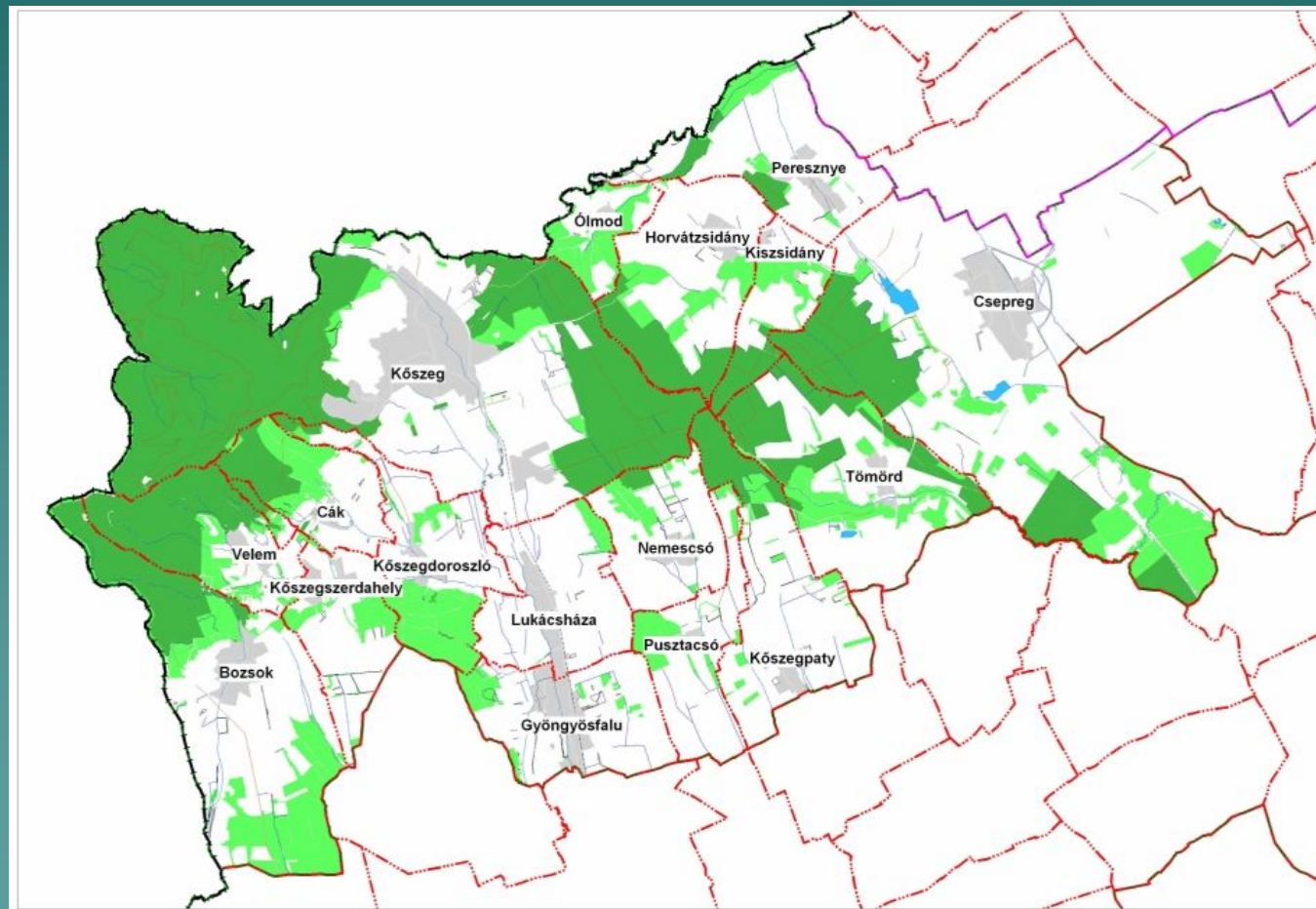


A Kőszegi-hegység bemutatója

Erdészeti hatósági
megközelítésben

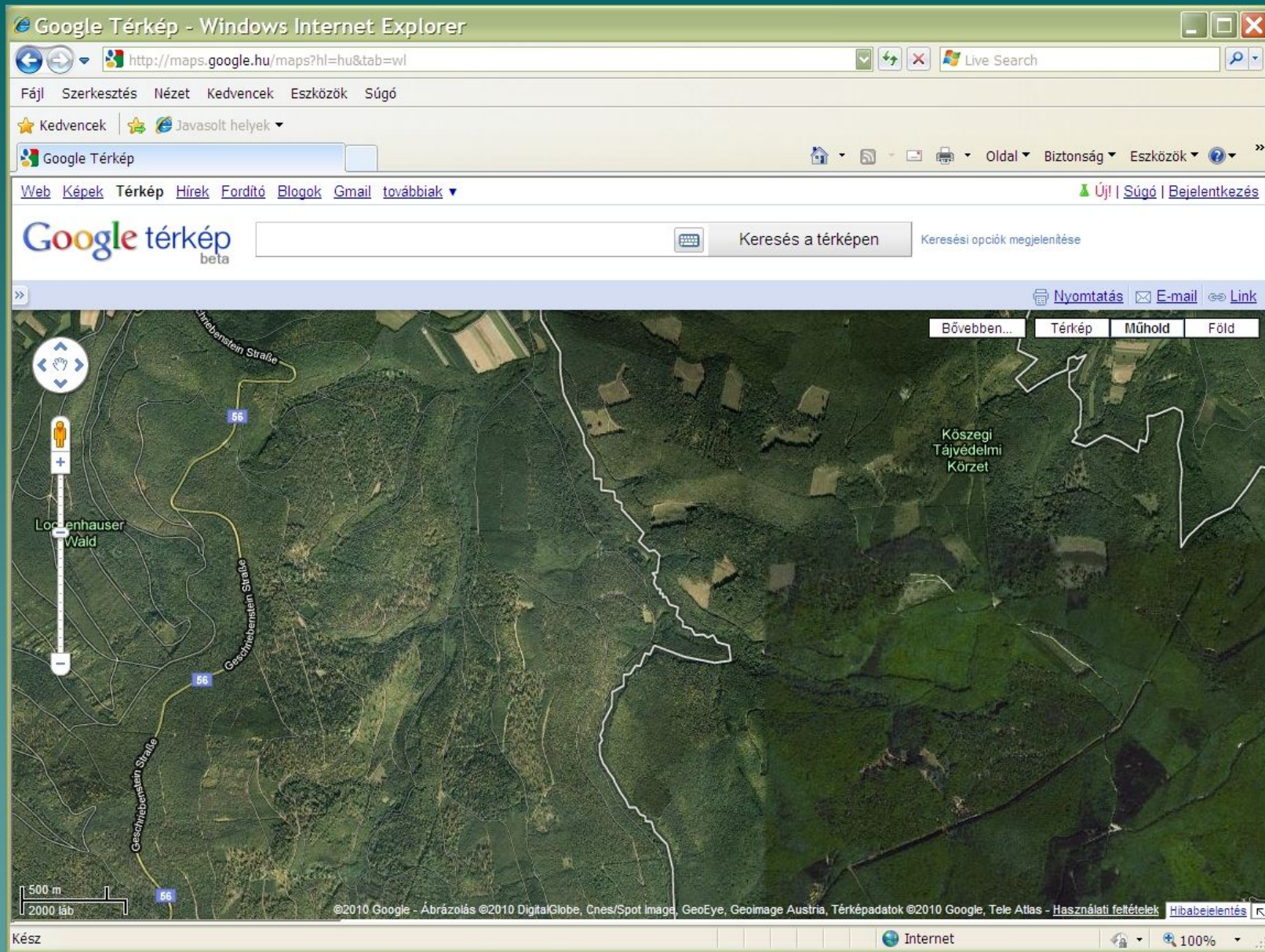
Alpokaljai erdészeti tervezési körzet





2/7/2011

Vas Megyei MgSzH Erdészeti
Igazgatóság



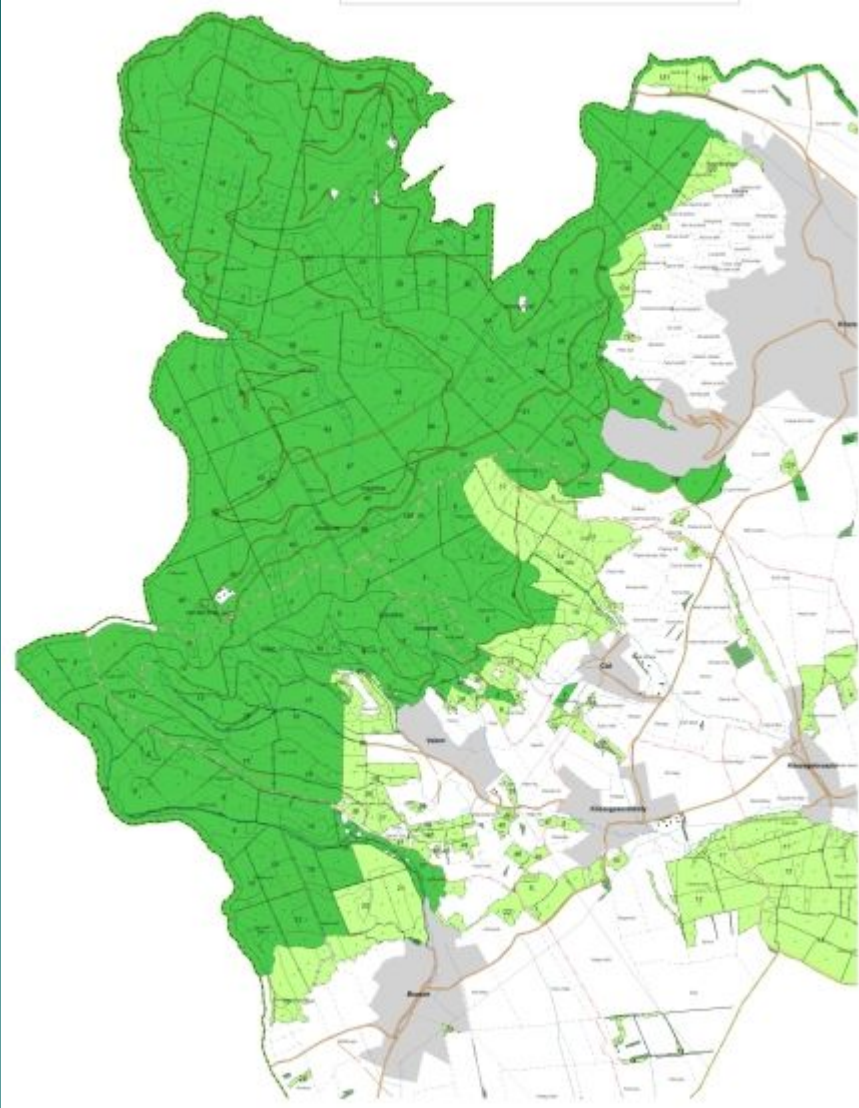
2/7/2011

Vas Megyei MgSzH Erdészeti
Igazgatóság

Országos Erdőállomány Adattár

- u Terület: a hegység teljes magyarországi területe megközelítőleg 4200 ha. Erdőtervezett terület 3600 ha, ebből erdővel borított 3460 ha. Nagyon kevés az egyéb területek aránya, csak nyiladék és út van. Több tisztás kellene.
- u Rendeltetés: Elsődlegesen 99,4 %-ban természetvédelmi. A további rendeltetéseket is vizsgálva van 390 ha parkerdő, 260 ha talajvédelmi (több lesz), 120 ha határrendészeti, honvédelmi, 63 ha kísérleti és 31 ha gazdasági erdő.
- u Tulajdonviszonyok: 88 % állami tulajdon

A Kőszegi-hegység erdeinek
tulajdonviszonyai



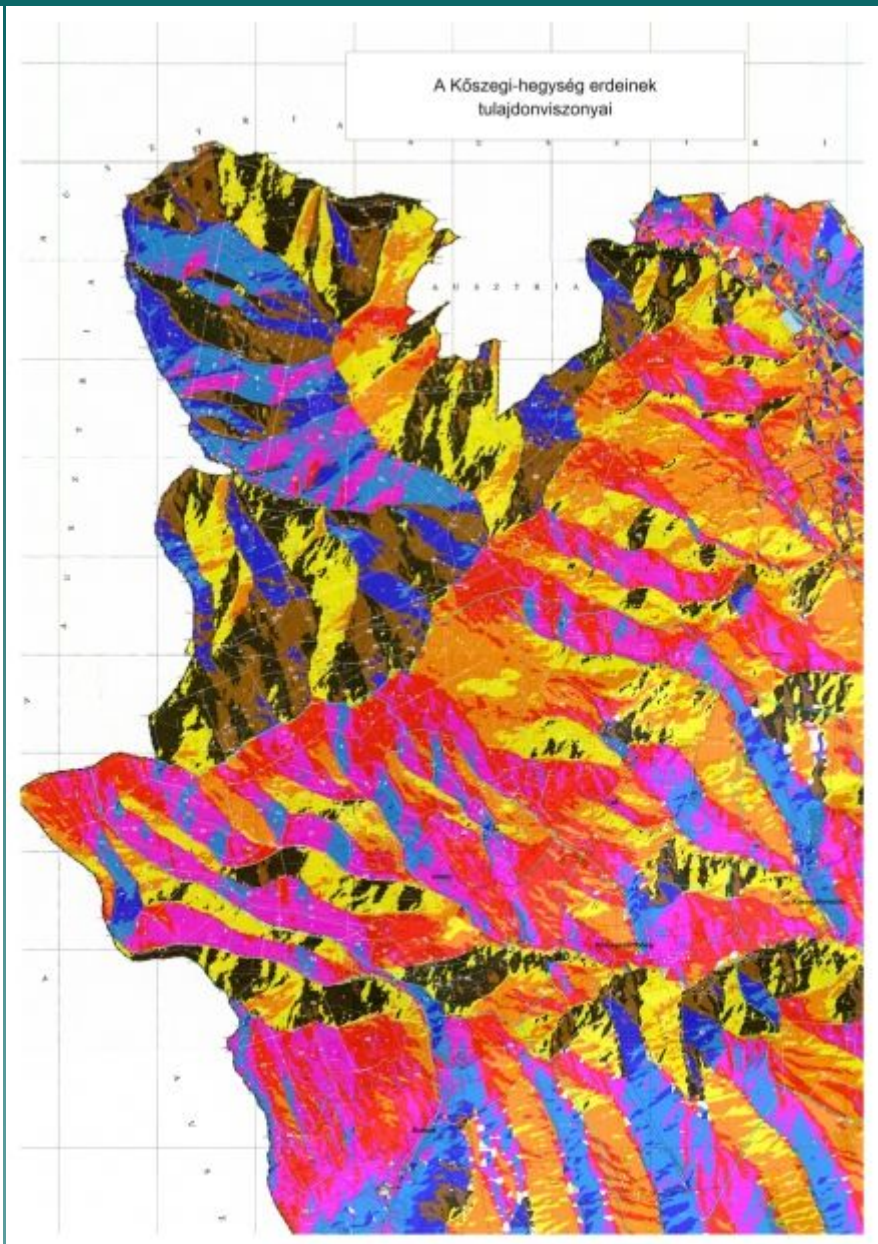
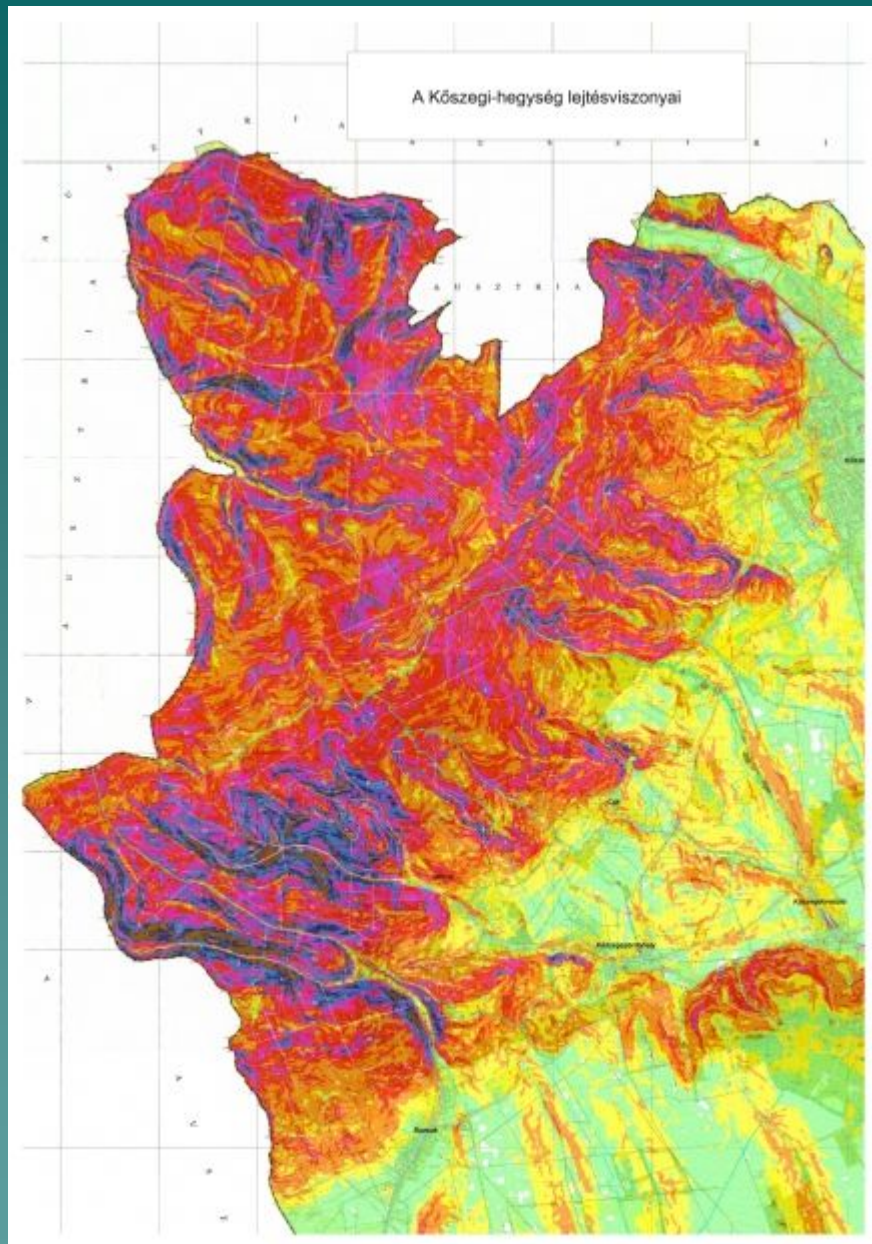
2/7/2011

Vas Megyei MgSzH Erdészeti
Igazgatóság



Országos Erdőállomány Adattár

- u Termőhely: Középhegység 884 m-ig. 58 % bükkös klíma. Sziklás-köves váztalajtól a lejtőhordalék erdőtalajig többféle, de 99,9 %-ban barna erdőtalaj (savanyú-, podzolos-, agyagbemosódásos-, pszeudoglejes-, réti erdő-, lejtőhordalék erdőtalajok). Zömmel mély, de sok a középmély is. Foltokban sziklakibúvások.
- u Faállománytípusok: Bükkös 43 %, Ktt 27 %, Ef 13 %, Lf 6 %, Gy-T 4 %.
- u Korosztályviszonyok: Erősen idősödő jellegű, fiatal 10 éves korosztályok 200 ha körül, idősebb 300 ha, 100 évnél idősebb 850 ha!
- u Fatérfogat: 1,26 M m³, ebből 0,50 M bükk, 0,33 M tölgy, 0,30 M fenyő. 365 m³/ha!



2/7/2011

Vas Megyei MgSzH Erdészeti
Igazgatóság

Országos Erdőállomány Adattár

- u Folyónövedék: 25,6 em³/év, 7,4 m³/ha/év.
- u Vágásérettségi korok: átlag 102 év, tölgyek 106, bükk 111, fenyők 97 év.
- u Vágásérettségi viszonyok 100 évre: jelentős túltartott terület (>200 ha), sok „vágásérett” erdő: 50 éven belül ~45 ha/év!
- u Vágásérettségi viszonyok 30 évre:
 - évi átlagos hozami terület 32 ha/év
 - 30 éven belül „vágásérett” átlaga 50 ha/év
 - 0-9 éven belül vágásérett 700 ha körüli

Alpokaljai körzet erdőtervezése

- u Szálasági lehetőségek:
 - a sok idős erdőben (1500 ha) nem lehet kezdeni (csak nagy veszteségekkel)
 - állományokat fiatalítani és a
 - fakészletet csökkenteni kellene 1 M m³ körülire
- u Új erdőtervezés:
 - új Evt. szerint széleskörű egyeztetéssel készülő körzeti erdőterv
 - folyamatos erdőborítású erdő lesz ~ 1000 ha állami erdő
 - a véghasználatok módjában a szálasóvágások szélesebb körű alkalmazása várható

A magán erdőgazdálkodás jellemzői

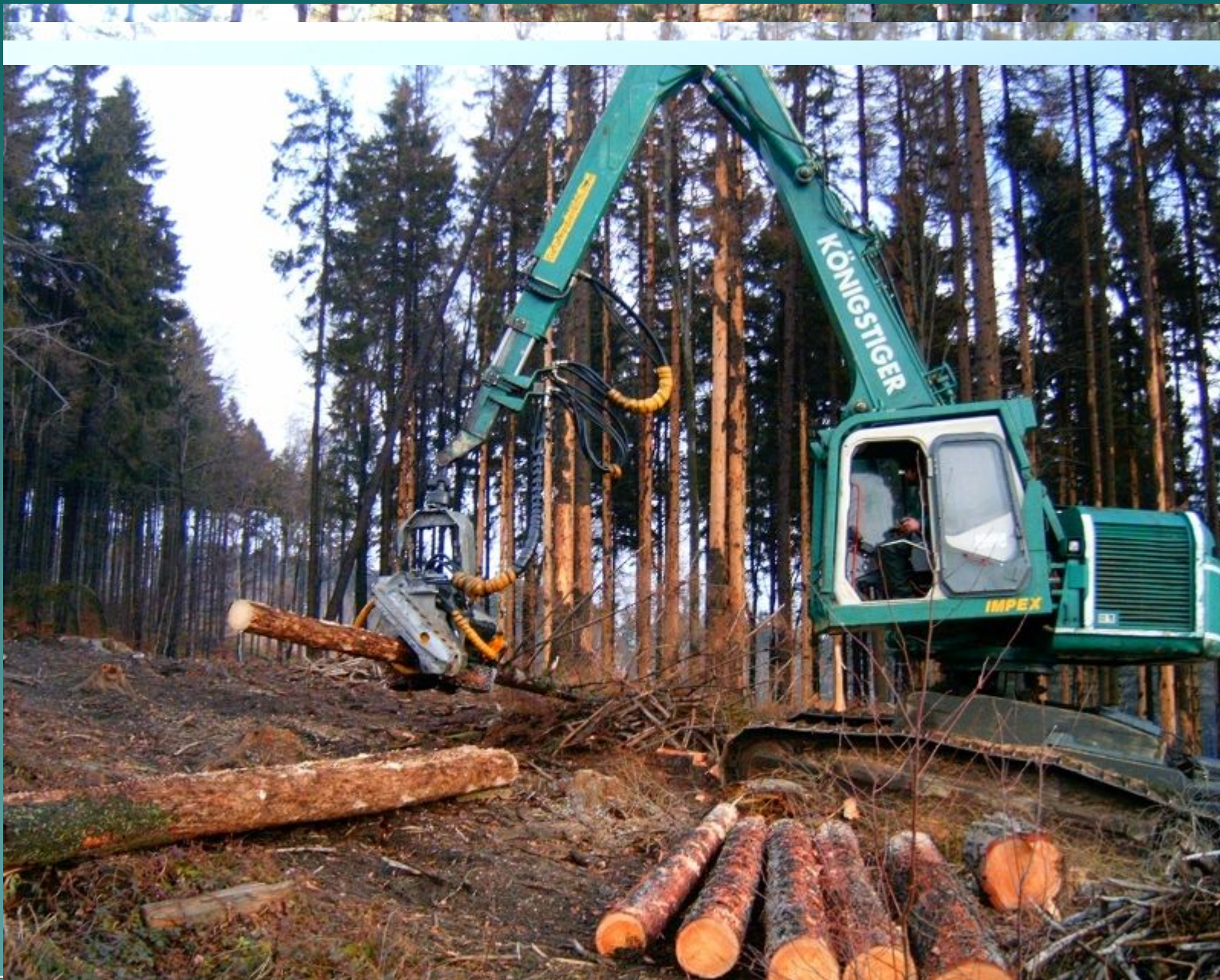
Község	Erdőt. (ha)	Rendezett	Egyéni	Társult	Rendezet- len
Bozsok	121,7	62,2	0	62,2	59,5
Cák	165,0	151,2	13,6	137,6	13,8
Kgdoroszló	9,4	8,5	0	8,5	0,9
Kgszerdah.	12,7	12,7	0	12,7	0
Kőszeg	44,9	44,9	0	44,9	0
Velem	115,4	104,1	0	102,1	11,3
Összesen	469,1	383,6	2,0	368,0	85,5
Arány %	100	82	4	96	18

Erdőhasználat 2010

	Állami ha	Állami m3	Magán ha	Magán m3	Össz m3
TRV	0	0	3	1430	1430
FF	70	9064	7	240	9304
NFGY	56	3695	3	103	3798
TKGY	30	324	10	459	783
TI	14	168	1	16	184
Szálalás	17	660	0	0	660
EÜ	168	4309	28	695	5004
Összesen	355	18220	52	2943	21163

Erdőművelés 2009

	Teljes Terület (ha)	Erdőfelújítással érintett (ha)	Teljes terület %-a	Alávont Terület (ha)	Mesterséges %	Természetes %
Állami	3130	682	22	294	11	89
Magán	470	28	6	10	0	100



2/7/2011

Igazgatóság

14



2/7/2011

Vas

Igazgatosag

15



2/7/2011

Vas Megyei MgSzH Erdészeti
Igazgatóság

16

A Kőszegi-hegység

§ Tisztelettel köszönöm a figyelmet!