

Civil kezdeményezések a nyíregyházi Sóstói-erdőért



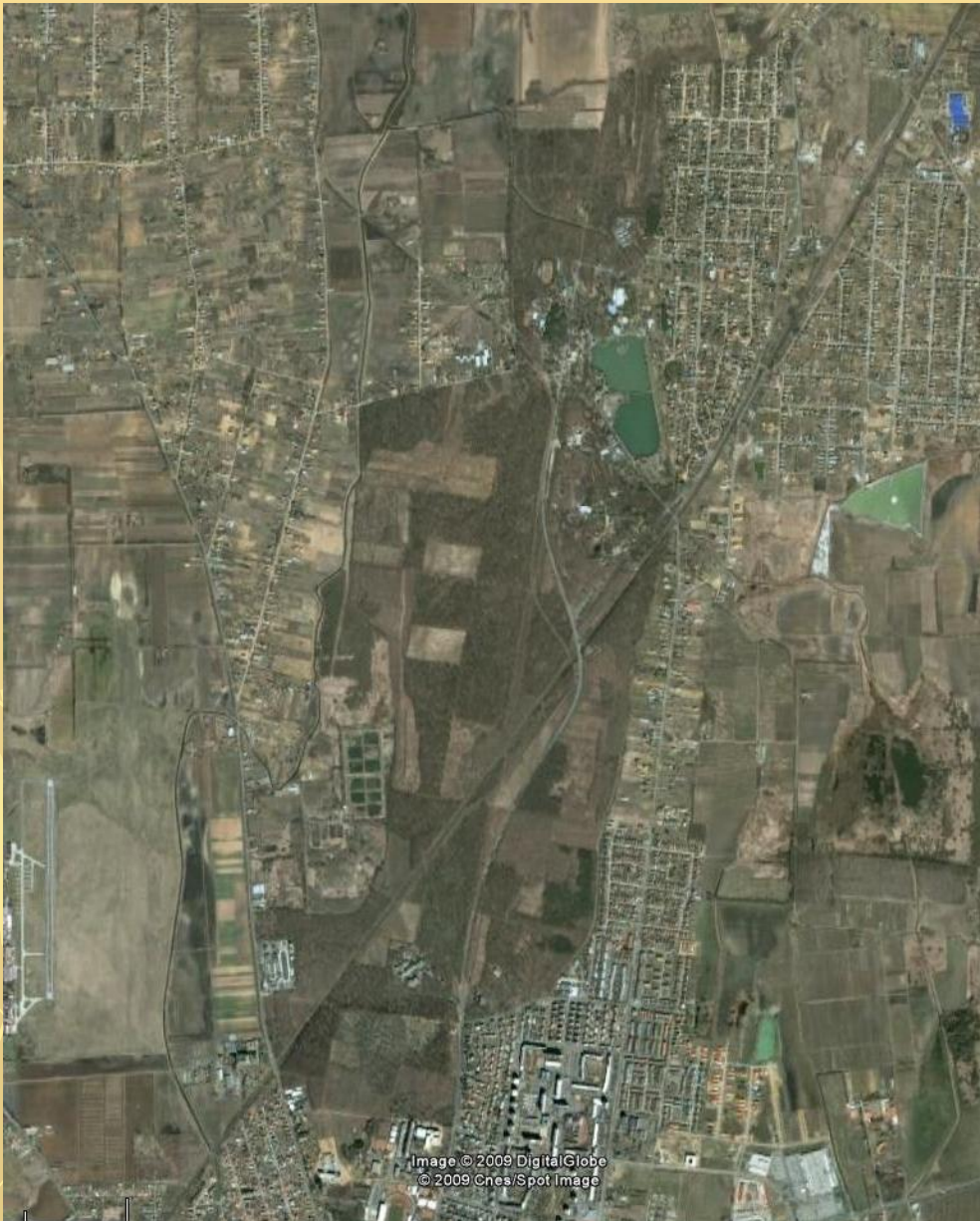
Szigetvári Csaba

 **E-misszió**

Természet- és Környezetvédelmi Egyesület

**Országos Erdőforum
Kőszeg, 2010 december 2-3.**

Nyíregyháza erdeje



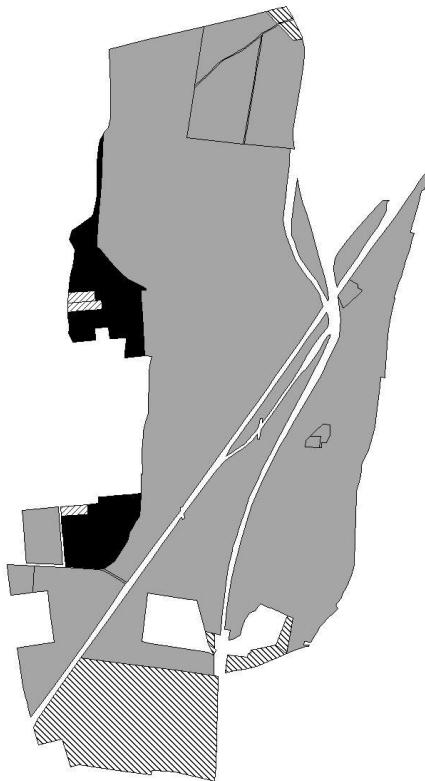
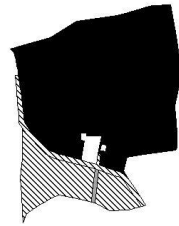
Természeti értékek



Az erdő fő jellemzői

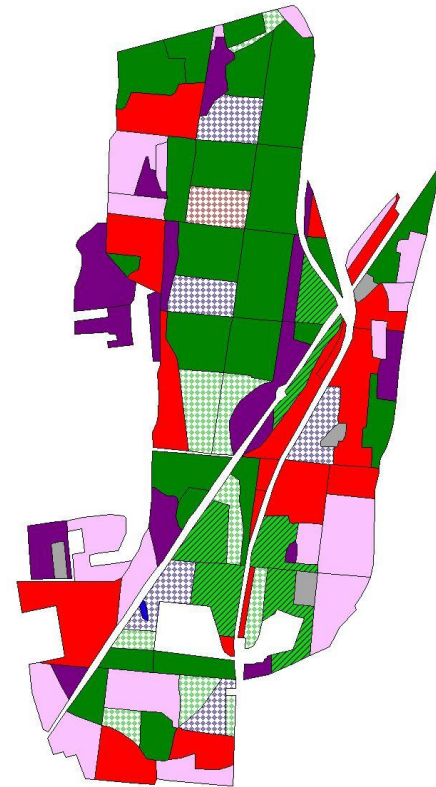
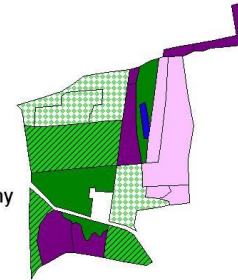
Tulajdonviszonyok

- Nyírdó
- Önkormányzat
- Magán
- Nyírségvíz



Állománytípusok

- tölgyes
- akác-tölgyes
- akác
- vöröstölgyes
- egyéb nem természetes állomány
- tölgyfelújítás
- csertelepítés
- vöröstölgytelepítés
- mocsár
- épület



Miért szóljanak bele civilek az erdő dolgaiba?

- **Nincs igazán képviselete a lakosságnak**
- **Jelentős természeti értékek vannak – ki vigyáz rájuk?**
- **Nem megfelelő együttműködés az „illetékesek” között**
- **Az erdőgazdálkodásban alig tükröződik a parkerdő jelleg**
- **Az erdő értékeit a politikai vezetők alig méltányolják**
- **Az erdő egyre fogy**



Miért szóljanak bele civilek az erdő dolgaiba?

- **Nincs igazán képviselete a lakosságnak**
- **Jelentős természeti értékek vannak – ki vigyáz rájuk?**
- **Nem megfelelő együttműködés az „illetékesek” között**
- **Az erdőgazdálkodásban alig tükröződik a parkerdő jelleg**
- **Az erdő értékeit a politikai vezetők alig méltányolják**
- **Az erdő egyre fogy**

2005: Botránnyosan sunyi módon magántulajdonba adják a parkerdő 30 hektáros részét

Csoda-e hogy megrendül az emberek bizalma a hivatalos szervezetekben, az állami intézményekben?

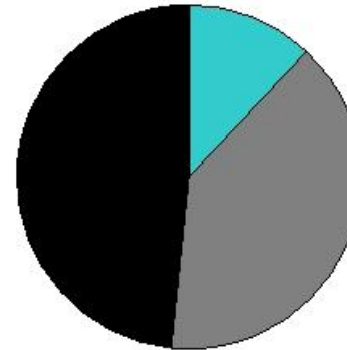
Kire tartozik az erdő ügye?

- Az „erdészekre”?
- Az államra?
- Az önkormányzatra?
- Vagy mindannyiunkra?



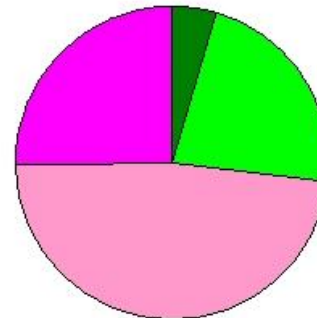
A tapasztalatok azt mutatják, hogy hiányzik a megfelelő kapocs az erdő fenntartói, a hivatalos szervek és a lakosság között.

Mennyire tud beleszólni az erdő jövőjét érintő kérdésekbe?



■ nagy mértékben
■ kevésbé
■ egyáltalán nem

Mennyire kielégítő az erdővel kapcsolatos tájékoztatás, kommunikáció?



■ teljes mértékben
■ nagyrészt
■ kevésbé
■ egyáltalán nem

Mit tehet egy civil természetvédelmi szervezet?

- Tiltakozni, tüntetni?
- Jogilag fellépni?
- Tárgyalni, közvetíteni, együttműködni?
- Szakmai háttérmunkát, kutatásokat végezni?
- Lobbizni jobb törvényekért, eljárásokért?
- Szemléletet formálni, sajtózni, médiázni?
- Aktív természetvédelmi munkát végezni?

Együttműködni mindazokkal, akik az erdő javáért dolgoznak

Keményen fellépni azok ellen, akik az erdő ellen dolgoznak

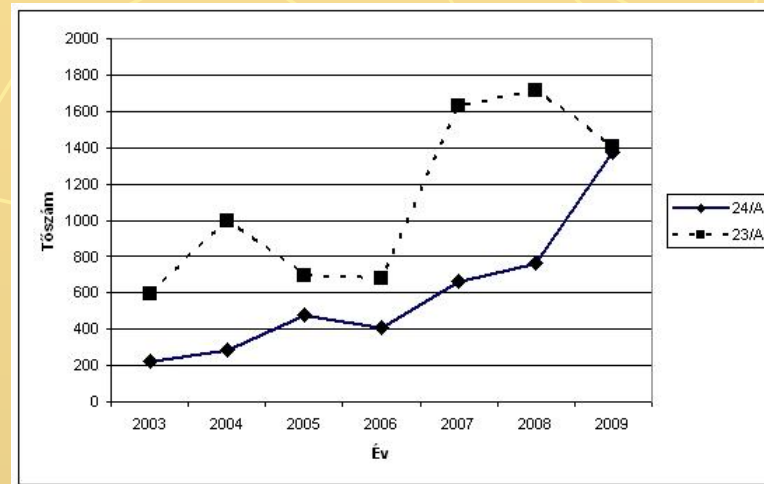
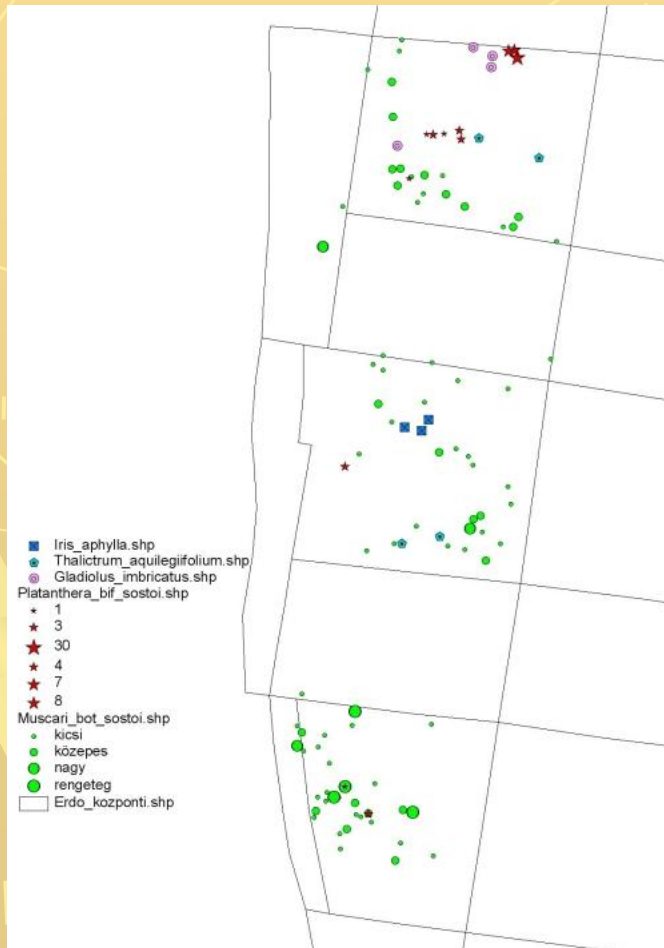
Az E-misszió Egyesület tevékenységei az erdő körül

Madárvédelmi tevékenységek (már a hóskorban is...)



Az E-misszió Egyesület tevékenységei az erdő körül

Minden eddiginél alaposabb természetvédelmi felmérés, folyamatos kutatómunka, monitorozás



Az E-misszió Egyesület tevékenységei az erdő körül

Az erdő védetté nyilvánításának kezdeményezése, szakmai előkészítése.



Nyíregyháza Megyei Jogú Város Önkormányzata
4400, Nyíregyháza, Kossuth tér 1.

A nyíregyházi Sóstói-erdő helyi jelentőségű természetvédelmi terület természetvédelmi kezelési terve

(hatósági egyeztetések alapján módosított munkaközi anyag)



Nyíregyháza, 2008. június 30.

Készítette:



Természet- és Környezetvédelmi Egyesület
4400, Nyíregyháza, Szabolcs u 6.
Tel./Fax: (42) 423-818, 504-403

Az E-misszió Egyesület tevékenységei az erdő körül

Kemény fellépés az erdő körüli botránnyokban



Az E-misszió Egyesület tevékenységei az erdő körül

Egyeztetés az erdőgazdálkodókkal, lobbimunka a természetközeli erdőművelésért



Az E-misszió Egyesület tevékenységei az erdő körül

**Részvétel az erdészeti jogalkotás társadalmi egyeztetésében
Együttműködés az ország más erdővédő szervezeteivel**



Valami mégis hiányzott...



Az emberek?



Így hát belevágtunk valami újba...





[erdei mindentudó](#) [jogi közlemény](#) [kapcsolódj!](#) [magunkról](#)

- [Cimlap](#)
- [A projekt](#)
- [Hírek](#)
- [GYIK](#)
- [RIK](#)
- [Hírfelvételek](#)
- [Hírnyomtatás](#)
- [Erdei mindentudó](#)
- [Kapcsolódj!](#)
- [Galeria - Új!](#)



PARTNEREINK



Sóstói-erdővel kapcsolatos tevékenységeink megvalósulását támogatta a Környezetvédelmi és Vízügyi Minisztérium - melynek jogutódja a Vidékfejlesztési Minisztérium - a 2009. évi Zöld Forrás programból



Téli fülöke (Flammulina velutipes)

2009. december 14. hétfő, 19:20

Szinte összetéveszthetetlen ez az első fegyök után, fátörzsek köré a föld és tuskókból csoportosan előbujó élénk rozsdásérgű gomba. Kis méretű (3-10 cm), domboru kalapjának felszíne jellegzetesen nyálkás. Halványasága lemezei távol állók, rostos tönkje a tövénél bersnyós felületű.



[Bővebben...](#)

Mint a gonoszok

2010. november 15. péntek, 16:27

Heten. Ennyien gyűjtünk össze a Sóstói-erdő témájában meghirdetett kötetlen, tea melletti beszélgetésre. Ennyi ember éppen elég arra, hogy kifordítsa sarkából a világot. Aki nem hiszi, olvassa tovább!



[Bővebben...](#)

Az iszonyatos szeméthalom feltakarítása

2010. november 17. szombat, 19:20

Önkénteseink a Nike Futóklub tagjaival közösen ma pontosan 30 zsák szeméttel tisztítottak meg az erdőt, mintegy másfél óras munkával. A képek megalkert beszélnek.



[Bővebben...](#)

Újra járható erdei kerékpárút

2010. november 04. csütörtök, 12:03

Mármost az erdő nyugati oldalán, a Vasvári Pál út és a Tölgyes utca között. Idén tavasztól ugyanis egy szakaszt előlöttö a "földhöz arja". Mostanra úgy-ahogy kiszáradt.



[Bővebben...](#)

<< Előző | Előző 1 2 3 4 5 6 7 8 9 10 | Következő > Utolsó >>

1. oldal / 10

Erdei mindentudó



fák



oszerjek



virágok



gombák



jelentőség



állatok



védett növények



természetvédelem



erdőgazdálkodás



szervezet



történet



állományok

ERDEI ORJÁRAT



A vasút és az erdő

Utolsó módosítás: 2010. December 01. 11:39m
December 13-án lesz egy éves évfordulója, hogy nem jár az erdőn keresztül a Kisvasút. A közlemények 104. éve alatt ez a

FELHÍVÁS!

Fotókat, régi képeket, grafikat, régi adatokat keresünk a Sóstói-erdőről. Lehet hogy pont Ön, vagy éppen Te segíthetsz?

BELEPÉS

Felhasználónév

Jelszó

Emlékezzem rám

[Effelejtetted bejelentkezési nevedet? Még nincs fiókod? Regisztrálj!](#)

ESEMÉNYNYAPTÁR

o [Leleklemezítő adventi varakozás I. \(12.03\)](#)

TÁMOGASS!

Támogassa Egyesületünk Sóstói-erdőért végzett tevékenységeit!

Számlaszámunk: 68800109-11078302
1% = 1 fe!

Adója 1%-át felajánlhatja a Sóstói-erdőért végzett tevékenységeinkre.

Az E-misszió Egyesület 1% adószáma: 19214555-2-15. Köszönjük!

FORUM

Ismerjük meg egymás véleményét, ötleteit az erdővel kapcsolatban!

ERDŐJÁRÓK FIGYELM!

Blogunkban erről olvashatunk es írhatunk, amit az erdőben látunk es tapasztalunk. Az erdő mindannyiunké. Legyenek a tapasztalataink is közzétek!

REJTVÉNY





Környezetvédelmi
és Vízügyi
Minisztérium



Erdei mindentudó



fák



gombák



védett növények



szerkezet



cserjék



jelentőség



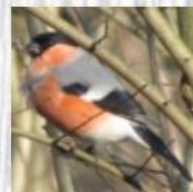
természetvédelem



történel



virágok



állatok



erdőgazdálkodás



állományok

ERDEI ÖRJÁRAT



Csuszka

Utolsó módosítás 2010 January 14 | 6.08pm

Ma tettünk egy rövid kört a Sóstói-erdőben. Nem volt jelentős mozgás és fények sem nagyon, de a varjúgánczó réteg szépen vastagodik az erdő egyes részeiben. Egyes helyeken csirketelep szag terjeng ennek köszönhetően. Sajnos a parkerdő szerepnek megfelelően kívánó kezelők most is szükségét érezték, hogy az ösvények mentén cserjét irtsanak. Leginkább a cinegék és a

Támogassa Egyesületünk
Sóstói-erdőért végzett
tevékenységeit!

Számlaszámunk:
68800109-11076302
1% = 1 fa!

Adója 1%-át felajánlhatja
a Sóstói-erdőért végzett
tevékenységeinkre.

Az E-misszió Egyesület
1% adószáma:
19214555-2-15.
Köszönjük!

FÓRUM

Ismerjük meg egymás
véleményét, ötleteit az
erdővel kapcsolatban!

ERDŐJÁRÓK FIGYELEM!

Blogunkban arról olvas-
hatunk és írhatunk, amit
az erdőben látunk és
tapasztalunk. Az erdő
mindannyiunké.

Legyenek a
tapasztalataink is
közösek!

MI EZ?



Lefotóztál egy
növényt, állatot,
gombát a
Sóstói-erdőben,
de nem tudod
mi az?

Küldd be a képet, és
megpróbáljuk kitalálni.

sostoierdo@e-misszio.hu

Figyelem: Kérjük az
elküldött képek mérete ne
haladja meg az 500



Egerészölyv



Erdei fülesbagoly



Kuvik



Macskabagoly



Karvaly

Inántsyt Pap Sándor
felvételei

A téli vendégek közül a hatalmas tömegben itt éjszakázó vetési varjú (és a hozzá társuló csóka) a legismertebb. Fészkelőhelyük tőlünk keletre-északkeletre (Ukrajna, Oroszország, Fehéroroszország, Baltikum, Skandinávia) van. A zord időszakot a mi kissé kellemesebb, több táplálékot nyújtó klímánkon fészkelik át. Napközben a varjak többsége elhagyja az erdőt, s a réteken, szántóföldeken keres magának táplálékot, amely lehet növényi mag éppúgy, mint valamiféle rovar. Kevésbé ismert, de igen szép és jellegzetes téli madárvendég a süvöltő, a csiz, a csonttollú, a nagy őrgébics, a sárgafejű királyka, a fenyőrigó.



Csiz



Csonttollú
Inántsyt Pap Sándor
felvételei



Fenyőrigó



Süvöltő
Szigetvári Csaba
felvétele

A fészkelő és itt telelő madarak érdekében fontos, hogy mindig legyenek megfelelő nagyságú, kevésbé zavart és bolygatott, idős fákat is tartalmazó színtezett erdőállományok, gazdag cserjeszinttel. Mesterséges odúkihelyezéssel ugyan időlegesen segíthetünk, de tartósan csak az erdő megfelelő védelme jelenthet megoldást.

Hüllők és kétéltűek közül valódi erdei fajok mellett azok is előfordulnak melyek inkább az erdőt átszelő, vagy a vele szomszédos csatornákhöz kötődnek. Utóbbiak közé tartozik a mocsári teknős, a vizisikló, kockás sikló, tarajos és pettyes göte, vöröshasú unka, kis tavi béka, tavi béka, kecskebéka és mocsári béka. Kevésbé vízhez kötött az erdei béka, zöld levelibéka, barna és zöld varangy.



Levelibéka



Barna varangy



Kecskébéka

Inántsyt Pap Sándor

MI EZ?



Lefotóztál egy növényt, állatot, gombát a Sóstói-erdőben, de nem tudod mi

az?

Küldd be a képet, és megpróbáljuk kitalálni.

sostoierdo@e-misszio.hu

Figyelem: Kérjük az elküldött képek mérete ne haladja meg az 500 KB-ot.



Ifjú Botanikusok
Baráti Köre

Címlap

A projekt

Hírek

GYIK

RIK

Illetékesek

Hasznos információk

Erdei mindentudó

Kapcsolódj!



PARTNEREK



Kocsányos tölgy

2009. december 06. vasárnap, 15:53



A kocsányos tölgy (*Quercus robur*) az erdő uralkodó fája. Nem csak nálunk, hanem egész Európában ebből az esetenként ezer éves kort is elérő, akár 30-40 méter magasra is megnövő fából álló erdőségek uralták valaha a sík és alacsonyabb dombvidékeket. Hazánkban is elsősorban az Alföld fája, míg a hegyvidékeken inkább a kocsánytalan tölgy (*Quercus petraea*), s mellette – a melegebb, szárazabb lejtőkön – a csertölgy (*Quercus cerris*) jellemző. Nevét arról kapta, hogy makktermése 1 cm-nél hosszabb kocsányon függ (ellenben levelei igen rövid nyelűek).

[Bővebben...](#)

Tatár juhar

2009. december 06. vasárnap, 15:53



A tatár juhar (*Acer tataricum*) neve kevesek számára ismerős, jöllehet a Sóstói-erdő egyik legfontosabb fafajáról van szó (feltehetőleg a második leggyakoribb őshonos faféle erdünkben). Az erdészek gyakran feketegyűrű juharnek hívják. Igazából átmenetet jelent a fák és cserjék világa között: néha elágazó, többtörzsű cserjévé fejlődik, de a Sóstói-erdőben többnyire kisebb, 10 méter körüli görbe törzsű fácskává nő. Ezáltal a természetől fogva ritkás tölgyes állományok többségében ő alkotja a második lombkoronaszintet, jelentősen hozzájárulva a záródáshoz.

[Bővebben...](#)

Szilek

2009. december 06. vasárnap, 15:57



A vénic szil (*Ulmus laevis*) és a jóval ritkább mezei szil (*Ulmus minor*) a Sóstói-erdő jellemző őshonos elegyfajai. Tojásdad, kihegyesedő csúcsú, kétszeresen fűrészszelű levelük legsajátosabb jellemzője az aszimmetrikus levelváll (a vénic-szil esetében ez kifejezettebb). Sajátos termésükkel mindenki találkozott: ez úgynevezett lependék, mely kb. 1,5 cm-es, széles hártás szárnyakkal rendelkező „mag”, amely májusban érik és hullik. A két fajt a termés alapján lehet legkönnyebben megkülönböztetni: a vénic-szil lependékeinek szegélye pillás, míg a mezei szilé kopasz. Törzsük

erdőállományban jellemzően nyúlnak, ágaik főfelé török, ám a korona többnyire a második lombkorona-szintben marad.

[Bővebben...](#)

Madárcseresznye

2009. december 06. vasárnap, 15:58



A kertjeinkben termesztett cseresznye őse, a madárcseresznye (*Cerasus avium*) ma is él vadon a Sóstói-erdőben. Legimpozánsabb vadgyümölcsfánkat azonnal „ki lehet szűrni” hengeres törzséről, fényes, sötétbarna, gyűrűsen szakadozott kérgéről – ebben a tekintetben alig tér el a „nemes” fajtáktól. Levele, virága is egészen hasonló, csupán feketéspiros termései apróbbak (1 cm körüliek). A vadcsereznye, bár kissé kesernyés, esetleg savanykás, izletes gyümölcs.

[Bővebben...](#)

Juharok

2009. december 06. vasárnap, 15:58

BELÉPÉS

Felhasználónév

Jelszó

Emlékezzen rám

[Elfelejtetted bejelentkezési nevedet?](#)
[Még nincs fiókod?](#)
[Regisztrálok](#)

ESEMÉNYNAPTÁR

o [Fészekodú-készítés](#)
(01.23)

FELHÍVÁS!

Fotókat, régi képeket, grafikákat, régi adatokat keresünk a Sóstói-erdőről. Lehet hogy pont Ön, vagy éppen Te segíthetsz?

TÁMOGASS!

Támogassa
Egyesületünk Sóstói-
erdőért végzett
tevékenységeit!

Számlaszámunk:
68800109-11076302
1% = 1 fa!

Adója 1%-át felajánlhatja
a Sóstói-erdőért végzett
tevékenységeinkre.

Az E-misszió Egyesület
1% adószáma:
19214555-2-15.
Köszönjük!

FÓRUM

Ismerjük meg egymás
véleményét, ötleteit az
erdővel kapcsolatban!

ERDŐJÁRÓK FIGYELEM!

Regisztrálj és...
2009. december 06. vasárnap, 15:58

Címlap

A projekt

Hírek

GYIK

RIK

Illetékesek

Hasznos információk

Erdei mindentudó

Kapcsolódj!



PARTNEREINK



Láthatatlan csapda

Írta: Szigetvári Csaba

2010. január 13. szerda, 12:34

Az Egyesületünk Környezeti Tanácsadó Irodáját egy természetszerető városlakó azzal kereste meg a napokban, hogy a Sóstói-erdő mellett egy üvegfalú buszmegálló mögött 7 db elpusztult fekete rigót talált.



Módosítás dátuma: 2010. január 13. szerda, 12:57

[Bővebben...](#)

Makk-kártya

Írta: Szigetvári Csaba

2010. január 08. péntek, 14:58

Elkészült önkéntes mozgolódásunk tagkártyája, azaz az erdei makk-kártya. Ez az az "okmány", amelyet minden akciónapon való részvételt, vagy egyéb önkéntes segítséget pecséttel igazolunk. Kicsit infantilis? Nem baj! Legyen neked is Makk-kártyád!



Módosítás dátuma: 2010. január 08. péntek, 15:19

[Bővebben...](#)

Indul a honlap

Írta: Szigetvári Csaba

2009. december 15. kedd, 16:45

Figyelem! Honlapunk most indult - nincs még kész, vannak még benne hibák - de a miénk!

Módosítás dátuma: 2010. január 05. kedd, 10:38

[Bővebben...](#)

„Egy nap az erdőért!” jelvény

2009. december 06. vasárnap, 13:25



BELÉPÉS

Felhasználónév

Jelszó

Emlékezzen rám

Bejelentkezés

Elfelejtette
bejelentkezési nevedet?
Még nincs fiókod?
[Regisztrálok](#)

ESEMÉNYNAPTÁR

o Fészekodú-készítés
(01.23)

FELHÍVÁS!

Fotókat, régi képeket,
grafikákat, régi adatokat
keresünk a Sóstói-
erdőről. Lehet hogy pont
Ön, vagy éppen Te
segíthetsz?

TÁMOGASS!

Támogassa
Egyesületünk Sóstói-
erdőért végzett
tevékenységeit!

Számlaszámunk:
68800109-11076302
1% = 1 fa!

Adója 1%-át felajánlhatja
a Sóstói-erdőért végzett
tevékenységeinkre.

Az E-misszió Egyesület
1% adószáma:
19214555-2-15.
Köszönjük!

FÓRUM

Címlap

A projekt

Hírek

GYIK

RIK

Illetékesek

Hasznos információk

Erdei mindentudó

Kapcsolódj!



PARTNERENK



Illetékesek

2009. december 05. szombat, 12:34

Erdészeti hatóság

Némileg leegyszerűsítve ez az az állami szerv, amely hatósági eszközökkel védi hazánk összes erdejét. Öröködik azon, hogy csak a jogszabályoknak megfelelően történjen fakitermelés, hogy biztosított legyen az erdők felújítása, hogy erdőterületet csak nagyon indokolt esetben vonjanak ki művelésből stb. Ez a hatóság adja ki az erdőgazdálkodási munkák engedélyeit, illetve a tiltás és esetleg a büntetés (bírság) is az ő illetékességük.

Ha valamilyen jogellenes tevékenységet, vagy bármilyen olyasmit tapasztalunk, ami az erdőt károsítja, hozzájuk érdemes fordulni.

Az erdőlátogató állampolgárok jogaival kapcsolatban is illetékes az erdészeti hatóság, hiszen az erdő egyes részeinek a lezárása is csak az ő engedélyükkel lehetséges. Az új erdőtörvény értelmében pedig nemsokára az erdészeti hatóság honlapján tájékozódhatunk a Sóstói-erdőt érintő vágásokról is.

Hazai állami intézményeinkre jellemzően az erdészeti hatóság is erősen bürokratizált intézmény, amely a közelmúlt létszámleépítései miatt hatalmas leterheltséggel küzd. Mindazonáltal az itt dolgozók az erdő védelmét hivatásuknak tartó erdészek, akik lelkiismeretesen végzik munkájukat.

Korábban erdőfelügyeletnek, erdészeti szolgálatnak is emlegették. Jelenlegi felállításában a 2007. év január 1-jén létrehozott Mezőgazdasági Szakigazgatási Hivatal részeként működik, mely a Földművelésügyi és Vidékfejlesztési Minisztérium irányítása alatt áll. Az MGSZH feladatát Központja és a területi szervei útján látja el. A Sóstói-erdőben illetékes területi központ a **Hajdú-Bihar Megyei MGSZH Erdészeti Igazgatósága**.

A nyíregyházi iroda elérhetősége:

Sz-Sz-B Megyei Erdőfelügyeleti és Hatósági Osztály, Nyíregyháza
Cím: 4400 Nyíregyháza, Kótaji u. 35.
Telefon: 42/430-447

A központ elérhetősége:

Cím: 4025 Debrecen, Bajcsy Zs. u 16.
Levelezési cím: 4001 Debrecen, Pf.: 9.
E-mail: aeszdebr@aeszh.hu
Központi telefon: 52/521-020
fax: 52/521-019

Nyírerdő Zrt. (Nyírségi Erdészeti Zártkörűen Működő Részvénytársaság)

A Sóstói-erdőben ez a társaság kezeli az állami tulajdonban levő erdőterületeket, közel 300 hektárt.

Az erdő tulajdonviszonyainak megtekintéséhez kattintson ide.

A kezelés magában foglalja a szűkebb értelemben vett erdőgazdálkodási munkákat: az erdőfelújítást, állománynevelést, a fakitermelést, a vagyont megőrzését stb. Hasonlóan fontosak a közjóléti funkcióhoz kötődő feladatok is. Így például a Nyírerdő Zrt. beruházásában készült el a közelmúltban az erdei színpad, tornapálya és játszótér, a tanösvény, a szalonasütő helyek és esőbeálló, valamint a kerékpárutak. Napi feladatok közé tartozik sajnos a számos (sajnos olykor vandálok által megrongált) létesítmény karbantartása, a szemétszedés is. Mindezeket a feladatokat alavetően a fa értékesítéséből származó bevételekből fedezik.

Az utóbbi időben egyre hangsúlyosabbak a társaság környezeti neveléssel, szemléletformálással kapcsolatos tevékenységei is. 2009 februárjában nyílt meg

BELÉPÉS

Felhasználónév

Jelszó

Emlékezzen rám

Bejelentkezés

Elfelejtetted

bejelentkezési nevedet?

Még nincs fiókad?

Regisztrálok

ESEMÉNYAPTÁR

o Fészekodú-készítés

(01.23)

FELHÍVÁS!

Fotókat, régi képeket, grafikákat, régi adatokat keresünk a Sóstói-erdőről. Lehet hogy pont Ön, vagy éppen Te segíthetsz?

TÁMOGASS!

Támogassa
Egyesületünk Sóstói-
erdőért végzett
tevékenységét!

Számlaszámunk:
68800109-11076302
1% = 1 fa!

Adója 1%-át felajánlhatja
a Sóstói-erdőért végzett
tevékenységeinkre.

Az E-misszió Egyesület
1% adószáma:
19214555-2-15.
Köszönjük!

FÓRUM

Ismerjük meg egymás
véleményét, ötleteit az
erdővel kapcsolatban!

ERDŐJÁRÓK FIGYELEM!

Erdei mindentudó

Kapcsolódj!



PARTNEREK



A Sóstói-erdő állománytípusai (nagyításhoz katt a képre).



Kerékpárutak a Sóstói-erdőben (nagyításhoz katt a képre).



o Fészekodú-készítés (01.23)

FELHÍVÁS!

Fotókat, régi képeket, grafikákat, régi adatokat keresünk a Sóstói-erdőről. Lehet hogy pont Ön, vagy éppen Te segíthetsz?

TÁMOGASS!

Támogassa Egyesületünk Sóstói-erdőért végzett tevékenységeit!

Számlaszámunk: 68800109-11076302
1% = 1 fa!

Adója 1%-át felajánlhatja a Sóstói-erdőért végzett tevékenységeinkre.

Az E-misszió Egyesület 1% adószáma: 19214555-2-15.
Köszönjük!

FÓRUM

Ismerjük meg egymás véleményét, ötleteit az erdővel kapcsolatban!

ERDŐJÁRÓK FIGYELEM!

Blogunkban arról olvashatunk és írhatunk, amit az erdőben látunk és tapasztalunk. Az erdő mindannyiunké. Legyenek a tapasztalataink is közősek!

MIEZ?

? Lefotóztál egy növényt, állatot, gombát a Sóstói-erdőben, de nem tudod mi az?
Küldd be a képet, és

Hírek

GYIK

RIK

Illetékesek

Hasznos információk

Erdei mindentudó

Kapcsolódj!

Felhasználói menü

- o [Bejegyzés az erdei őrzőiratba](#)
- o [Fórum](#)
- o [Tagok listája](#)
- o [Adatlapp](#)
- o [Kilépés](#)



PARTNERENK



Fotó

Felhasználónév

Egyéb



:Dani E-misszió aktivista

Online állapot: **NEM ELÉRHETŐ**
Tagság kezdete: 9 nap ago
Online utoljára: 6 nap ago
Aktív erdőnapok száma: 3



admin

Online állapot: **ELÉRHETŐ**
Tagság kezdete: 2 hónap ago
Online utoljára: 2 óra ago
Aktív erdőnapok száma: -



bikergery

Online állapot: **NEM ELÉRHETŐ**
Tagság kezdete: 7 nap ago
Online utoljára: 7 nap ago
Aktív erdőnapok száma: -



csabi

Online állapot: **ELÉRHETŐ**
Tagság kezdete: 42 nap ago
Online utoljára: 60 perc ago
Aktív erdőnapok száma: X



erikvagyonok

Online állapot: **NEM ELÉRHETŐ**
Tagság kezdete: 6 nap ago
Online utoljára: 6 nap ago
Aktív erdőnapok száma: -



NagyKaroly

Online állapot: **NEM ELÉRHETŐ**
Tagság kezdete: 5 nap ago
Online utoljára: 27 óra ago
Aktív erdőnapok száma: -



pacsirta81

Online állapot: **NEM ELÉRHETŐ**
Tagság kezdete: 6 nap ago
Online utoljára: 6 nap ago
Aktív erdőnapok száma: 2



palmido

Online állapot: **NEM ELÉRHETŐ**
Tagság kezdete: 6 nap ago
Online utoljára: -
Aktív erdőnapok száma: 1



Pelargonium

Online állapot: **NEM ELÉRHETŐ**
Tagság kezdete: 7 nap ago
Online utoljára: 7 nap ago
Aktív erdőnapok száma: 1



szokezs

Online állapot: **NEM ELÉRHETŐ**
Tagság kezdete: 7 nap ago
Online utoljára: 6 nap ago
Aktív erdőnapok száma: -

Kijelentkezés

ESEMÉNYNAPTÁR

- o [Fészekodú-készítés](#)
(01.23)

FELHÍVÁS!

Fotókat, régi képeket, grafikákat, régi adatokat keresünk a Sóstói-erdőről. Lehet hogy pont Ön, vagy éppen Te segíthetsz?

TÁMOGASS!

Támogassa Egyesületünk Sóstói-erdőért végzett tevékenységeit!

Számlaszámunk:
68800109-11076302
1% = 1 fa!

Adója 1%-át felajánlhatja a Sóstói-erdőért végzett tevékenységeinkre.

Az E-misszió Egyesület
1% adószáma:
19214555-2-15.
Köszönjük!

FÓRUM

Ismerjük meg egymás véleményét, ötleteit az erdővel kapcsolatban!

ERDŐJÁRÓK FIGYELEM!

Blogunkban arról olvashatunk és írhatunk, amit az erdőben látunk és tapasztalunk. Az erdő mindannyiunké. Legyenek a tapasztalataink is köztük!

MIEZ?

Lefotóztál egy növényt, állatot, gombát a Sóstói-erdőben?

Évzáró kerékpárkörü

2009.12.30 12:54:14

Gyönyörű napsütés volt december 29-én, és éppen sikerült időt szakítanom arra, hogy körbejárjam az erdőt - a tervek szerint a két oldali erdei kerékpárúton. Már csak azért is, hogy pontosított térkép készüljön ezek nyomvonaláról (**azóta felkerült a honlapra**).

A nyugati oldalon elindulva örömmel láttam, hogy az erdőnek ezen a kevésbé látogatott, csendesebb részén is két kocogót sikerült látni. Viszont kellemetlen meglepetés volt, hogy a nyugati oldali kerékpárút egyes szakaszai alig járhatók. Az őszi, csapadékos időben végzett erdőgazdálkodási munkák során a gépek úgy összejárták, hogy helyenként dagonya meg csupa nyomvályú az egész. Nyilván ez szükséges rossz, de reméljük, amint jó idő lesz rá, alkalmassá teszik a biciklis közlekedésre az utat. A keleti oldal (nagyobb forgalmú) bicikliútjára nem lehet panasz, az tökéletesen járható volt. Tele is volt az erdőnek ez a része kocogókkal meg kutyásokkal.

A szép idő ellenére kevés madárral találkoztam, cinkéket lehetett sűrűbben látni, harkályok kopácsolnak, de végül előkerült egy csapat pintyféle, s végre sikerült többé-kevésbé használható képet csinálni a süvöltőről (mostantól az **állatok** részt gazdagítja az erdei mindentudóban). Szintén sikerült végre képet csinálni a **sárgafagyöngyről** is. Zuzmóval is próbálkoztam, de ezt még gyakorolni kell.



Elismerem, nem egy nagy élmény ez a beszámoló. Azért próbálkozom. Ti mikor írtok?

Címkék: **tél** | **kerékpárút**



 **Szigetvári Csaba**



Lefotóztál egy növényt, állatot, gombát a Sóstói-erdőben, de nem tudod mi

az?

Küldd be a képet, és megpróbáljuk kitalálni.

sostoierdo@e-misszio.hu

Figyelem: Kérjük az elküldött képek mérete ne haladja meg az 500 KB-ot.



- Cimlap
- A projekt
- Hírek
- GYIK
- RIK
- lletékesek
- Hasznos információk
- Erdei mindentudó
- Kapcsolódj!

FÓRUM: AZ ERDŐ

Fórum a Sóstói-erdőről. Vitassuk meg kedvenc erdők ügyeit![Vissza a fórumlistához](#) >> [Vissza a témalistához](#)

Üdvözlünk!

Kelt: 9 napja írta: Szigetvári Csaba
Módosítva: 9 napja

Üdvözlünk a Sóstói-erdőről szóló fórumon!

Ha úgy érzed, van véleményed az erdőről, és egyben kíváncsi vagy másokéra is, akkor ez a megfelelő fórum.

Sokan „használjuk” és szeretjük az erdőt, mégis, eközben gyakran érezzük, nélkülünk hoznak meg alapvető döntéseket. Vajon számít a véleményünk? Vajon tudunk ésszerű és jó javaslatokat tenni? Vajon tudunk hatni abba az irányba, hogy az erdő ügye jó irányba haladjon?

Próbáljuk meg.

Ezekről például mi a véleményetek?

- Jó lenne-e, ha védetté nyilvánítanák az erdőt? Debrecen Nagyerdeje immár 70 éve Természetvédelmi Terület. Kell-e védett erdő Nyíregyházának?

- Mekkora és milyen rendezvényeket szabad tartani az erdőben? Biztos hogy jót tesznek, a nagy hangosítással zajló koncertek és zsibvásárok ebben a természeti szentélyben? Nem éreznénk jobban magunkat, ha csak halk („unplugged”) zene szólhatna, és az árusok is az erdőn kívül maradnának?

Nos?

Tételek # 10

BELÉPÉS

Felhasználónév

Jelszó

Emlékezzen rám

Bejelentkezés

Elfelejtetted
bejelentkezési nevedet?
Még nincs fiókod
[Regisztrálok](#)

ESEMÉNYNAPTÁR

- o Fészekodú-készítés (01.23)
- o "Téli erdő" kirándulás (01.30)

FELHÍVÁS!

Fotókat, régi képeket, grafikákat, régi adatokat keresünk a Sóstói erdőről. Lehet hogy pont Ön, vagy éppen Te segíthetsz?

TÁMOGASS!

Támogassa Egyesületünk Sóstói-erdőért végzett tevékenységeit!

Számlaszámunk:
68800109-11076302
1% = 1 fa!



PARTNEREINK



Az E-misszió Egyesület tevékenységei az erdő körül

Médiamunka, szemléletformálás, Sóstói-erdő honlap

Mi is tehetünk a Sóstói-erdőért

■ Az akciókban lesz makk- és szaporítóanyag gyűjtés, tájidegen fajok visszaszorítása.

Nyíregyháza (KM – MML)
– Új kezdeményezéssel hívja fel a figyelmet az E-Misszió természet- és Környezetvédelmi Egyesület a Sóstói-erdőre, amely minden nyíregyházi polgár első számú kirándulóhelye. A város lakói méltán nevezik az erdőt a város tüdejének, gyöngyszemének, ékszegének. Nemcsak szeretnek ott sétálni, de aggódnak is érte.

Honlap az erdőről

– A nyíregyháziak az elmúlt évtizedekben gyakran érezték azt, hogy kimaradnak azokból a folyamatokból, amelyek ezt az ősi tölgyest érintik. Felvetődött gyakran az a kérdés



Az egyesület rendszeresen szervez majd szemégyűjtést is az erdőben

(Illusztráció: KM)

Olyan tevékenységeket is szervezünk, amelyek által konkrétan tehetünk az erdőért az emberek.

SZIGETVÁRI CSABA



is, hogy egyszerű állampolgárként mit tehetnek az emberek az erdőért – tájékoztatta lapunkat Szigetvári Csaba, a környezetvédelmi egyesület munkatársa. – Hogy a lakosságot minél jobban bevonjuk az erdő ügyébe, az E-Misszió Egyesületet a Nyírerőd Zrt.-vel és a Hortobágyi Nemzeti Park Igazgatóságával közösen útnak indította

az „Egy nap az erdőért” kezdeményezést. A kezdeményezés keretében önkéntes akciók szervezésével, az erdővel foglalkozó internetes felület kialakításával, ismeretterjesztéssel szeretnénk célunkat elérni. Ennek a kezdeményezésnek fontos állomása, hogy elkészült az internetes felületünk.

– „A mi erdőnk – Honlap a Sóstói-erdőért” (www.sostoierdo.com) nem csupán ismereteket és hasznos tudnivalókat, közérdeklő információkat tartalmaz az erdőről, hanem egyben közösségi oldalként is működik. A honlapon van többek között fórum, erdőjáró blog.

– A kezdeményezés másik vonulata, hogy a partnereinkkel olyan tevékenységet szervezünk az erdő barátai számá-

ra, amelyek révén konkrétan is tehetnek az erdőért. E munkák között lesz szemétszedés, makk- és erdei szaporítóanyag gyűjtés, tájidegen fajok visszaszorítása, fészekodú-készítés és kihelyezés, védett fajok felmérése. A következő akciónk január 23-án, szombaton lesz 10 és 14 óra között az erdei tornapályánál, az érdeklődők fészekodút készíthetnek.

Családi túra

Az erdő gondozó Nyírerőd Zrt. is örömmel fogadta ezt a kezdeményezést.

– Működési területünknek csak egy kis szegmense a Sóstói-erdő, azonban nagy figyelmet kap, hiszen a város szívének is tekinthető, így fontos az emberek számára – kezdte a

partneri együttműködés értékelését Tölgyfa Gábor, a Nyírerőd Zrt. Nyíregyházi Erdészeti-nek igazgatója. – Mi is örültünk a kezdeményezésnek, hiszen így a vállunkról leessett egy nagy teher, hiszen egy ilyen részletes honlap működtetésére nem lenne erőnk, energiánk.

– Munkánk során két elvárásnak kell megfelelnünk: ügyelnünk kell a természetvédelemre, ugyanakkor közjóléti fejlesztésekre is törekszünk.

– Az eddig megrendezett programokról kedvező visszajelzéseket kaptunk, remélem, így lesz a jövőben is. Január 30-án családi túra lesz az erdőben, az erdész és a környezetvédő szemével járva az erdőt hallhatunk érdekességeket az érdeklődők.



Az E-misszió Egyesület tevékenységei az erdő körül

Önkéntes akciók, gyakorlati természetvédelmi munkák az erdőben



A Sóstói-erdő mindannyiunké.
Tegyünk érte!

További információ:
www.sostoierdo.hu

E-misszió Egyesület
4400 Nyíregyháza, Szabolcs út 6.
Tel: 42/423-818
emisszio@e-misszio.hu
www.e-misszio.hu



A projekt támogatója a
Környezetvédelmi és
Vízügyi Minisztérium
„Zöld forrás” programja



ERDEI MAKK-KÁRTYA



A makk-kártya igazolja
tulajdonosának önkéntes részvételét a
Sóstói-erdőért végzett
tevékenységekben.

Pecsétek helye

Név:

Elérhetőség:

.....

Az E-misszió Egyesület tevékenységei az erdő körül

Párbeszéd kezdeményezése a lakosság és az illetékes szervek között



Mit értünk el?

(no nem mi egyedül, hanem partnereinkkel közösen)

- **Jelentős önkéntes aktivitás indult meg az erdő védelmében**
- **Javult a párbeszéd erdészek, civilek és állami természetvédők közt**
- **A két legfontosabb erdőgazdálkodó nyitottabb lett**
- **Számottevő elmozdulás a természetközeli erdőgazdálkodás felé**
- **A média érdeklődése élénkült az erdő védelmével kapcsolatban**
- **A Sóstói-erdő honlap megkerülhetetlen tényező lett**
- **Kézzelfogható gyakorlati természetvédelmi eredmények**
- **Minden eddiginél több hiteles adat az erdő természeti értékeiről**
- **Növekvő lakossági támogatás: 1%-os adomány megduplázódása**

Mit nem értünk el?

(no nem mi egyedül, hanem partnereinkkel közösen)

- **A Sóstói-erdő nem lett védett terület**
- **A javuló párbeszéd ellenére még mindig komoly bizalmatlanság van az erdőért felelős egyes szervek között**
- **Az erdészeti beavatkozásokkal kapcsolatos nyilvánosság messze nem tökéletes**
- **Nem találtunk még „varázsszert” a tölgyesek kezelésére**
- **A Sóstói-erdő honlapon nem igazán működik az internetes közösség (fórum, blog, stb.)**
- **Egyes önkéntes akciók alig vonzanak érdeklődőt**
- **Az egyéni aktivitást, támogatást viszonylag kevéssé sikerült felkelteni**

Legalább van miért tovább dolgozni!



***Nagyon köszönjük
segítőinknek,
partnereinknek,
önkénteseinknek,
aktivistáinknak
a segítséget !***

Innen folytatjuk

