



Akácos átalakítás a szőcei tőzegmohás közelében

Kerekerdő Alapítvány
Gyöngyössy Péter



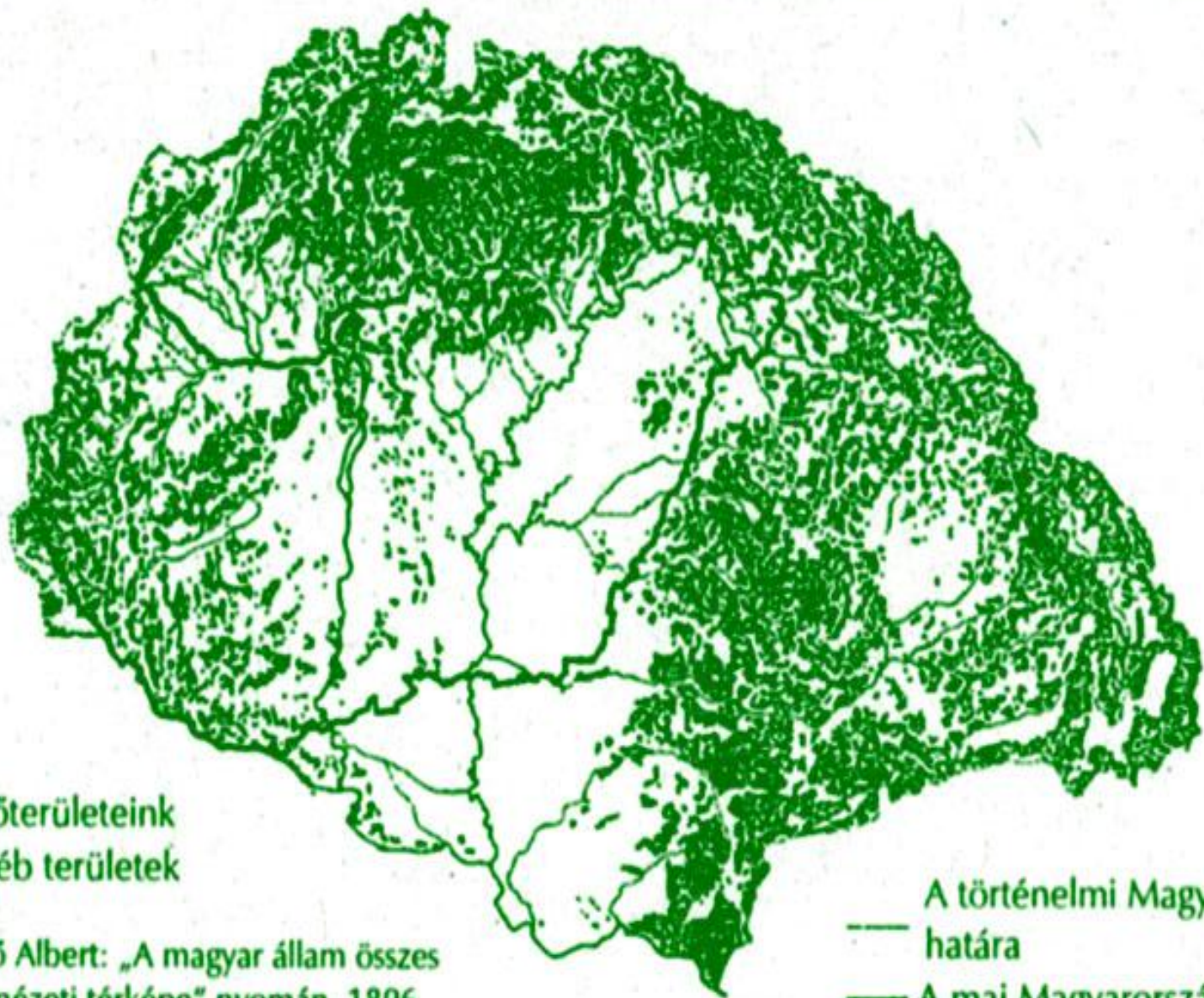






- = zárt erdők
- = erdőssztyepp-erdők
- = fátlan területek

Magyarország természetes vegetációja



 Erdőterületeink
 Egyéb területek

 A történelmi Magyarország határa
 A mai Magyarország határa

Forrás: Dr. Bedő Albert: „A magyar állam összes erdősegeinek átnézeti térképe” nyomán. 1896

Az erdősegek megoszlása

Az erdőtársulás-csoportok megoszlása a természetes vegetációban.

Erdőtársulás-csoport	Természetes vegetáció százalék	Mai maradványai százalék
Hegy és dombvidéki erdők		
Bükkösök	4,0	1,1
Gyertyános-tölgyesek	10,5	2,3
Cseres-tölgyesek	19,5	2,3
Mészkedvelő erdők	3,0	0,6
Mészkerülő erdők	2,5	0,2
Szikladomborzatú erdők	+	+
Síkvidéki erdők		
Erdősztyepp-erdők	23,0	0,3
Ligeterdők	19,0	0,7
Láperdők	4,0	0,2
Összesen	85,5	7,5

**A természetes erdők fajszámának viszonyulása
a helyükre ültetett kultúrerdők fajszámához, 1999**

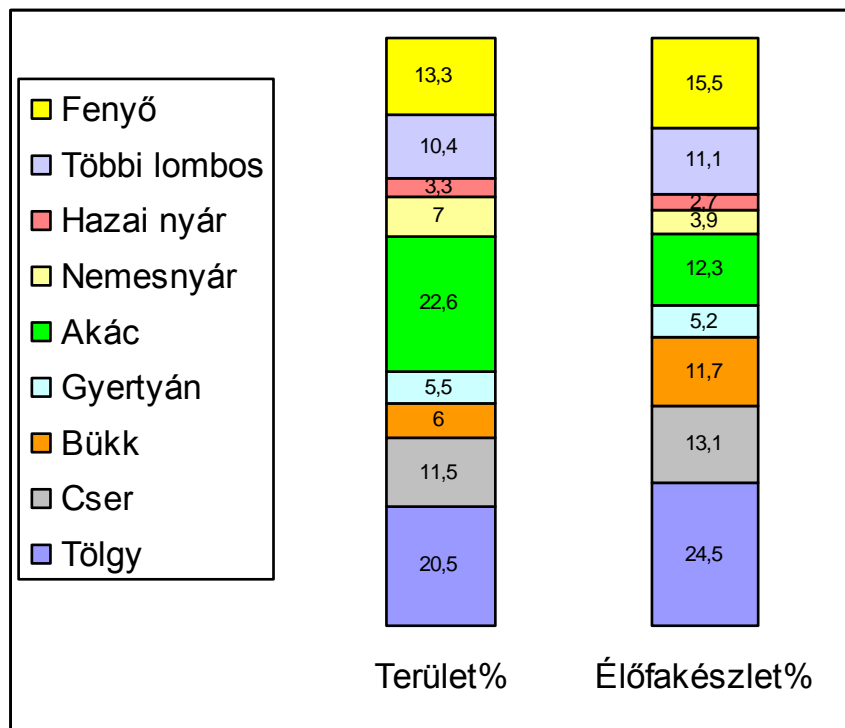
Természetközeli erdőtársulások

Ültetvénytípusú faállományok

	Fa- és cserjefajok	Lágyszárú fajok		Fa- és cserjefajok	Lágyszárú fajok
Karsztbokorerdő	25	242	Feketefenyves	1	19
Bükkös	16	84	Lucfenyves	1 (-3)	16
Gyertyános-kocsánytalan tölgyes	18	133	Szelídgesztenyés	1 (-4)	121
Gyöngyvirágos tölgyes	21	186	Akácos	1 (-3)	46
Gyertyános-kocsányos tölgyes	19	108	Vörös tölgyes	1	17
Tölgy-kőris-szil ligeterdő	22	165	Nemes nyáras	1 (-3)	85
Tölgy-kőris-szil ligeterdő	22	165	Fekete diós	1	24
Pusztai tölgyes	24	223	Erdeifenyves	1 (-3)	21
Cseres-kocsánytalan tölgyes	26	203	Erdeifenyves	1 (-3)	18

Forrás: Természet Világa, 1996. (különszám), 30–33. old.; Bartha D.: A magyarországi erdők értékelése biológiai szempontból.

Fafajok megoszlása Magyarországon



Forrás: Erdőállomány adattár 2004.











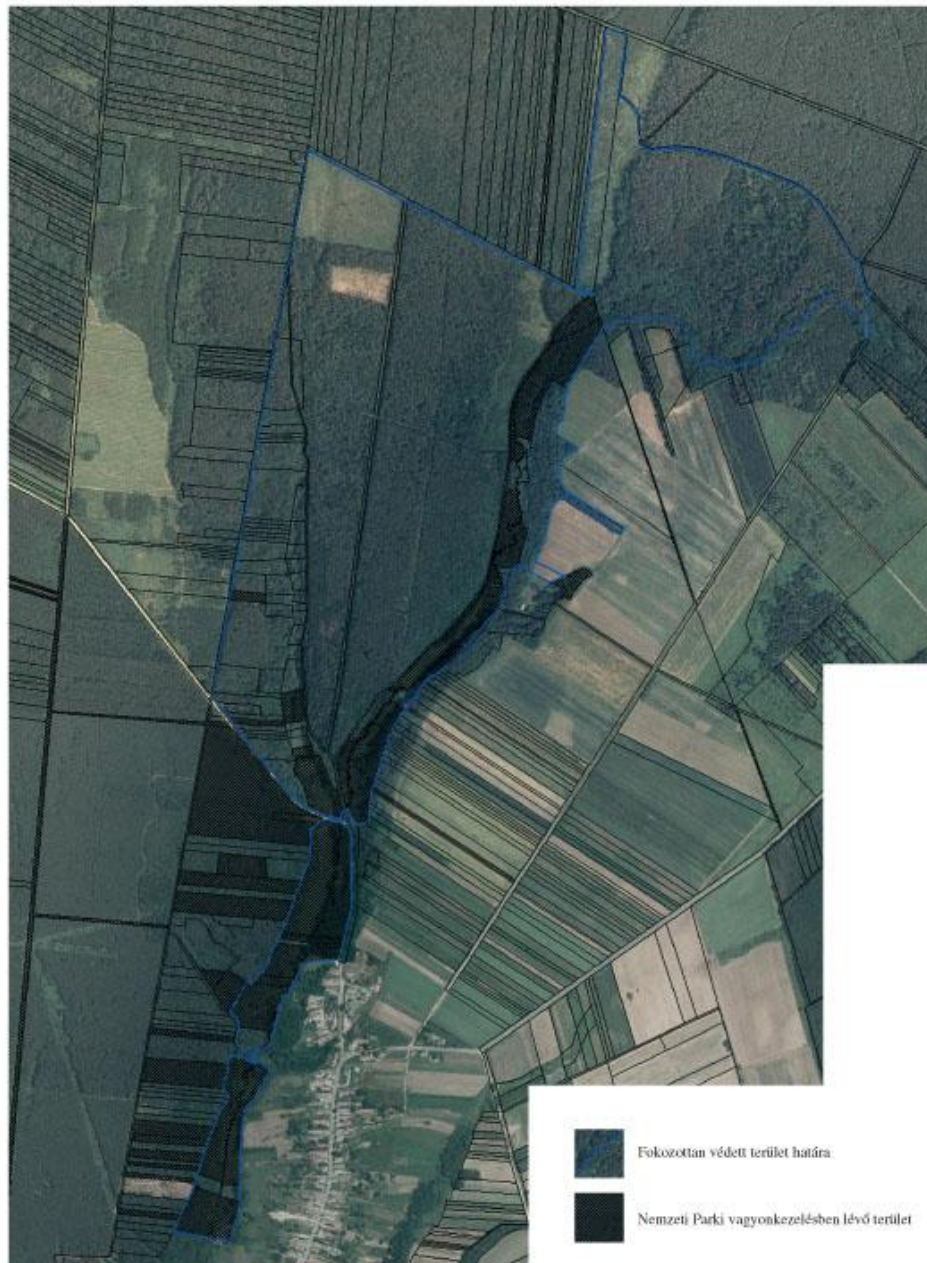




A „SZŐCE PATAK VÖLGYE” FOKOZOTTAN VÉDETT TERÜLET HATÁRAI
ÉS NEMZETI PARKI VAGYONKEZELÉSben LÉVŐ TERÜLETEI

Ortofotó térkép

(M = kb. 1:?? ??)



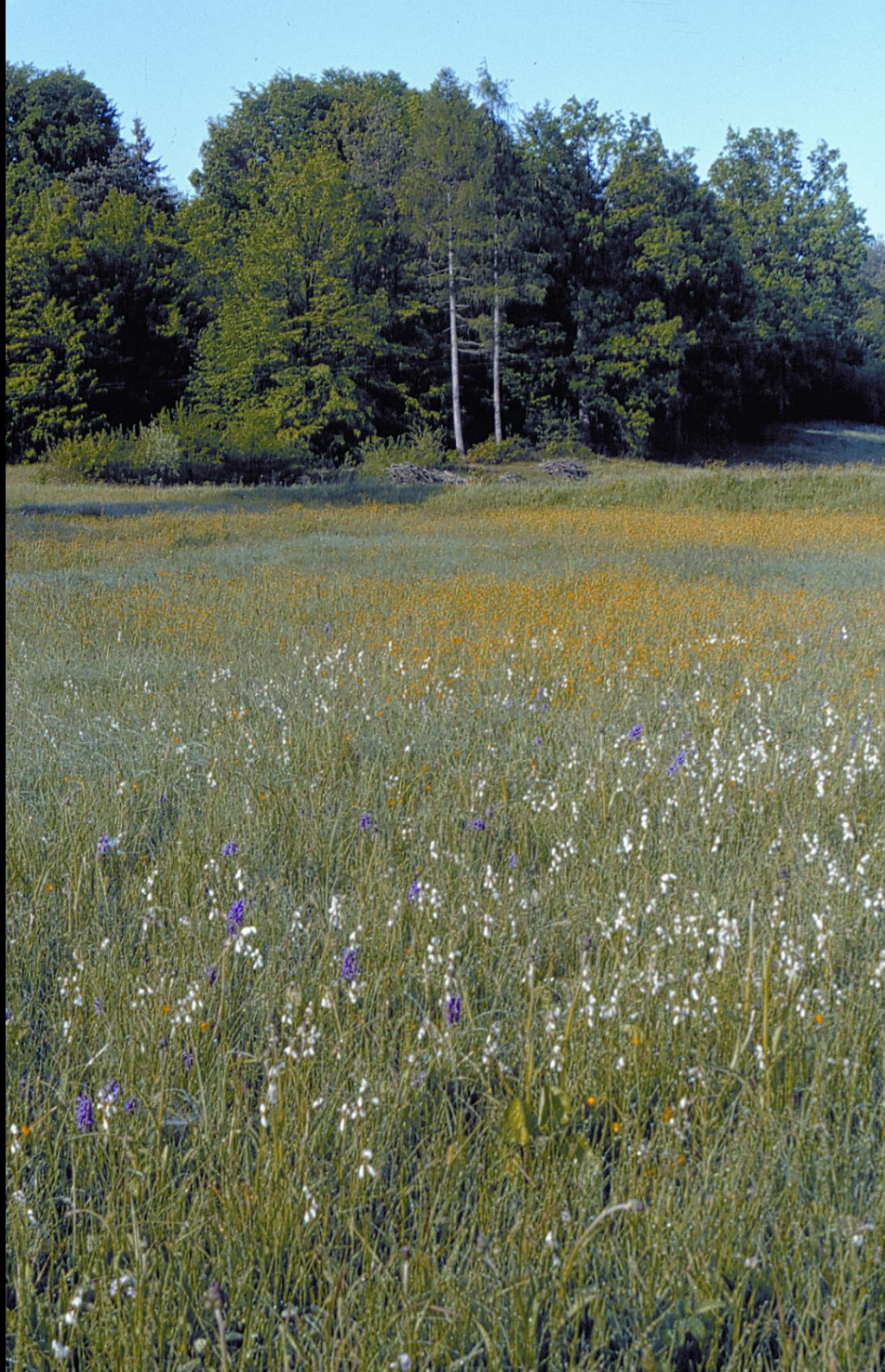








































































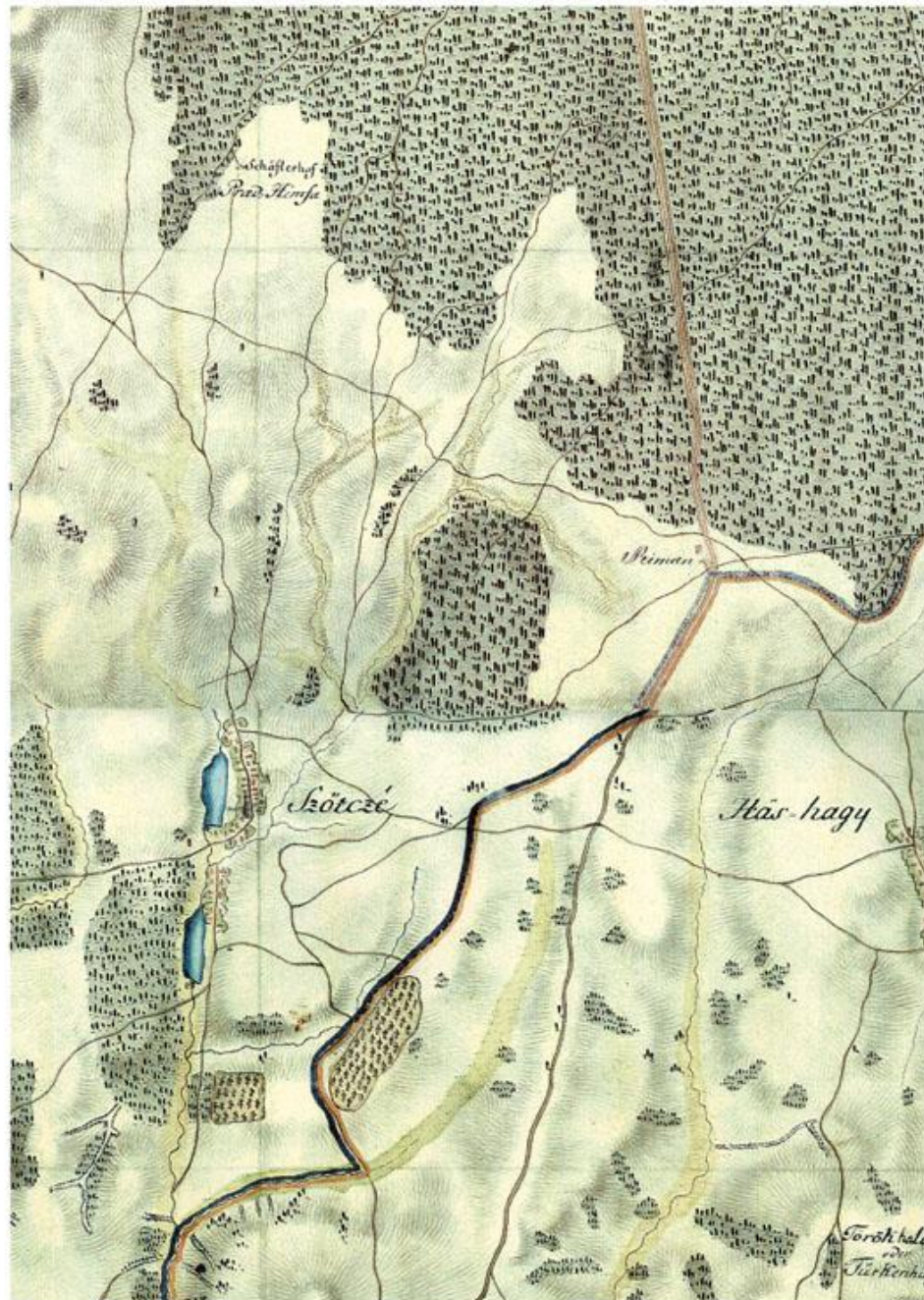








Szőce környékének térképe az I. Katonai felmérés idején (1782-1785.)



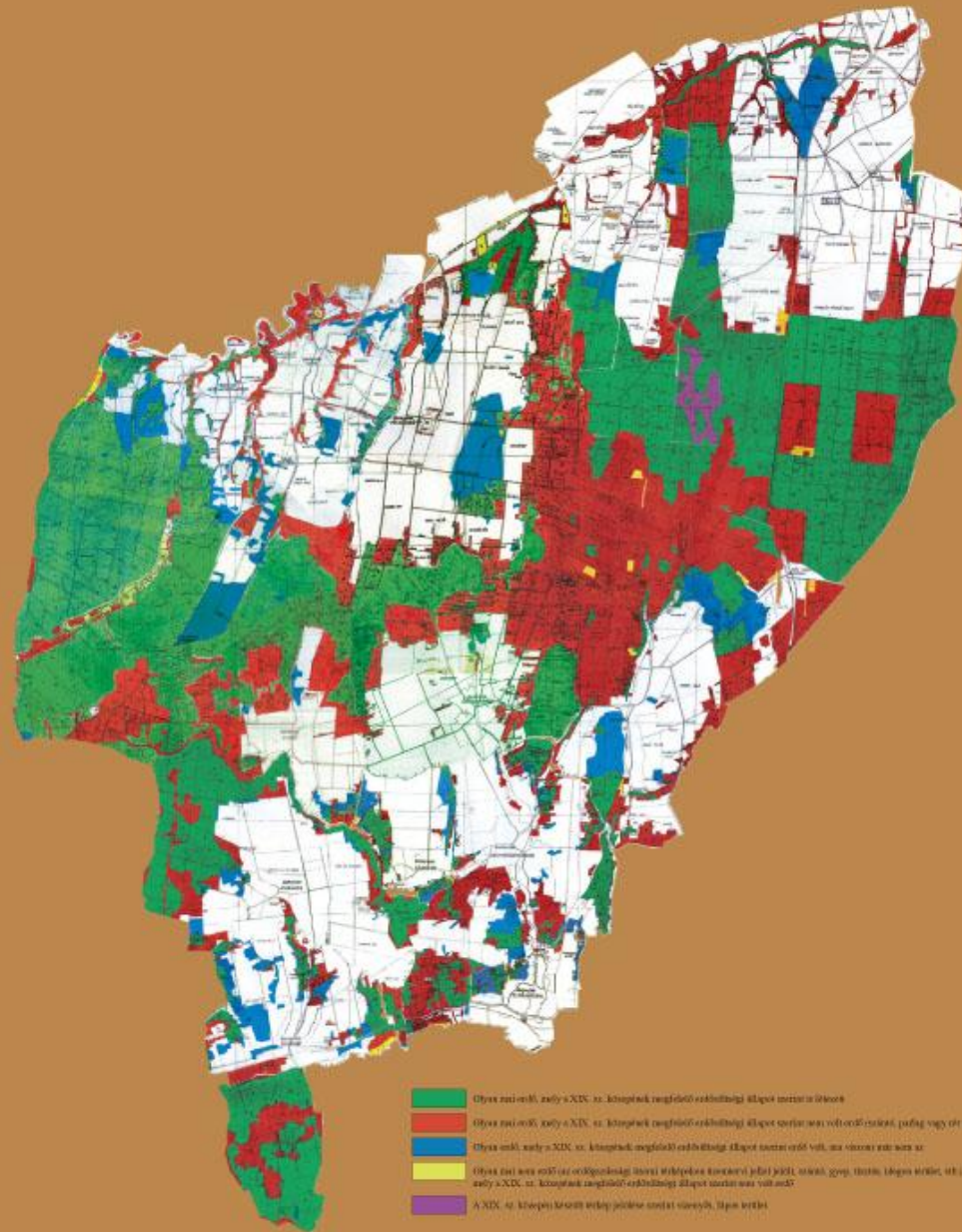
Szőcei határ az 1862-es úrbéri térképen



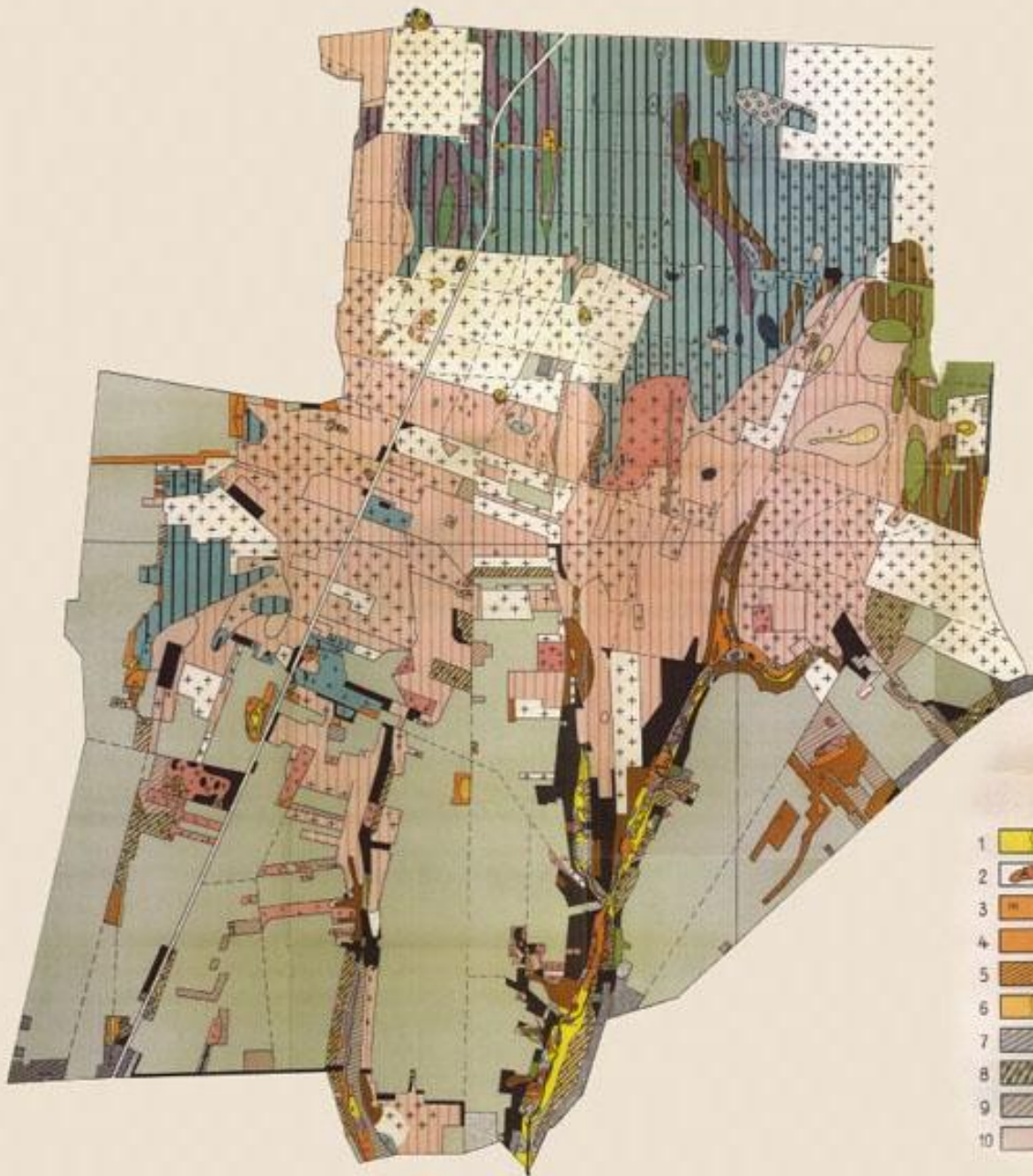
A MAI ÉS A XIX. SZ. KÖZEPÉNEK MEGFELELŐ ERDŐSÜLTTSÉGI ÁLLAPOT TÉRKÉPI ÖSSZEHAONLÍTÁSA

Daraboshegy, Felsőjánosfa, Felsőmarác, Halogy, Hegyhátszentjakab, Hegyhátszentmárton,
Ivác, Kistrákos, Nádasd, Órimagyarósd, Pankasz, Szaknyér, Szőce, Viszák községek határa

*(Az eredeti térképes feldolgozás alapterképei az Erdőgazdasági térkép készítőhatár szerint kiváonit szelvényei voltak M = 1:10 000 méretarányban.
Az itt látható összeállítás M = kb. 1:55 000 méretarányban látható.)*



**SZŐCE KÖRNYÉKÉNEK
VEGETÁCIÓ TÉRKÉPE (I/III.)
(PÓCS TAMÁS KÖNYVE NYOMÁN)
1954.**



Beilage XXI.

DIE VEGETATIONSKARTE DER UMGEBUNG VON SZŐCE

Aufgenommen von T. NÖR, E. D. NAY, L. F. GRABNER, G. VON, 1954

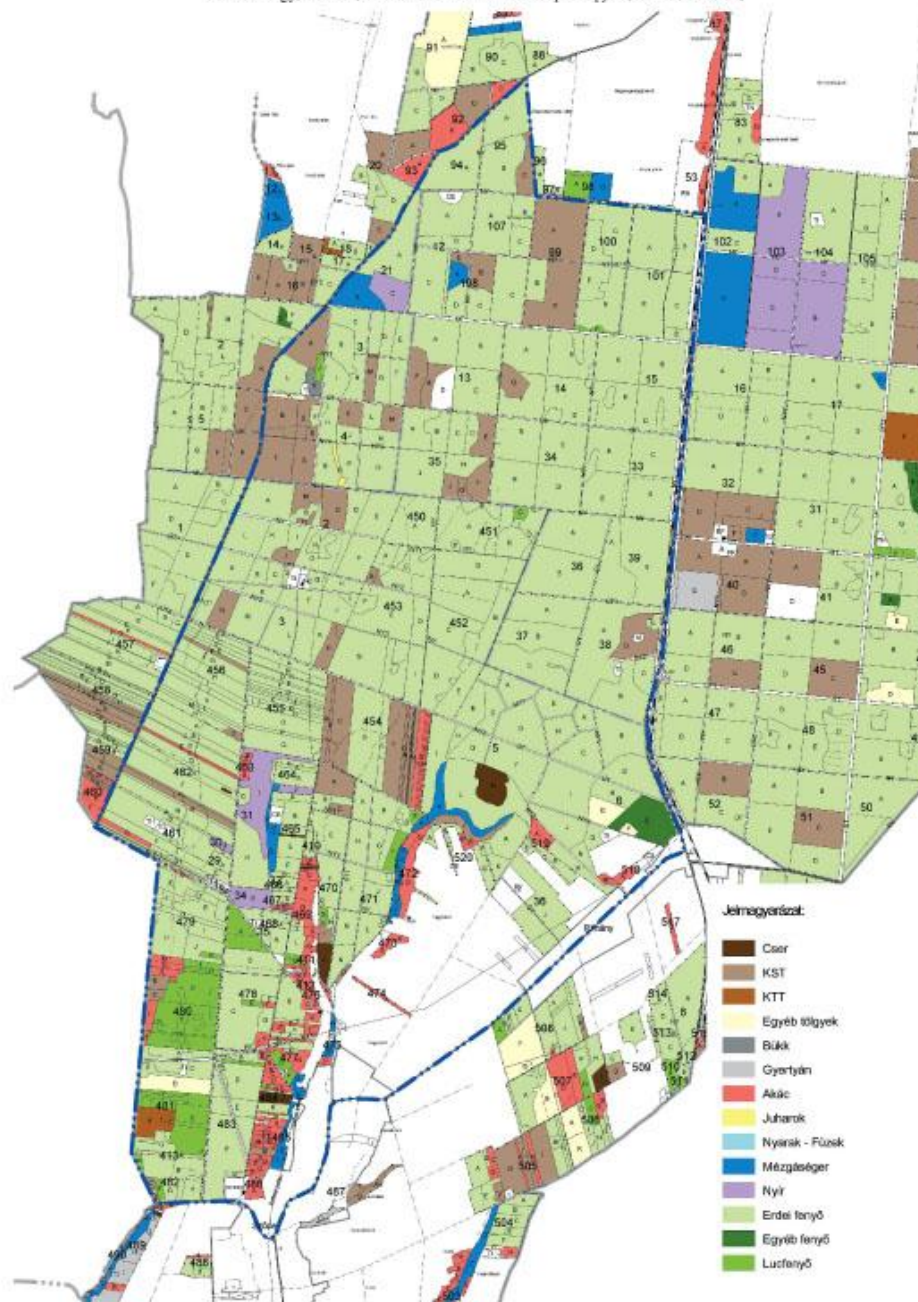
Zeichen- und Farbenklärung

11		26		1: <i>Cornus alba</i> et <i>rubra</i> , <i>Salix</i> sp.
12		27		2: <i>Carion</i> <i>salicina</i> - <i>Sparganium</i>
13		28		3: <i>Juncus</i> - <i>Molinia</i>
14		29		4: <i>Juncus</i> - <i>Molinia</i> <i>Nardus stricta</i>
15		30		5: <i>Juncus</i> - <i>Molinia</i> , <i>arvensis</i>
16		31		6: <i>Quercus</i> - <i>Corylus</i> <i>agrostoides</i> et <i>typica</i>
17		32		7: <i>Achillea</i> - <i>Compositae</i> , <i>clausa</i>
18		33		8: <i>Agrostoides</i> <i>typica</i> , <i>bellifloriformis</i> et <i>alutacea</i>
19		34		9: <i>Festuca capillaris</i> <i>mitis</i>
20		35		10: <i>Styracis</i> - <i>Pinus</i> <i>typica</i>
21		36		11: <i>Styracis</i> - <i>Pinus</i> <i>rubra</i>
22		37		12: <i>Styracis</i> - <i>Pinus</i> <i>europaea</i>
23		38		13: <i>Styracis</i> - <i>Pinus</i> <i>europaea</i>
24		39		14: <i>Styracis</i> - <i>Pinus</i> <i>europaea</i>
25		40		15: <i>Styracis</i> - <i>Pinus</i> <i>europaea</i>
1				16: <i>Styracis</i> - <i>Pinus</i> <i>europaea</i>
2				17: <i>Styracis</i> - <i>Pinus</i> <i>europaea</i>
3				18: <i>Styracis</i> - <i>Pinus</i> <i>europaea</i>
4				19: <i>Styracis</i> - <i>Pinus</i> <i>europaea</i>
5				20: <i>Styracis</i> - <i>Pinus</i> <i>europaea</i>
6				21: <i>Styracis</i> - <i>Pinus</i> <i>europaea</i>
7				22: <i>Styracis</i> - <i>Pinus</i> <i>europaea</i>
8				23: <i>Styracis</i> - <i>Pinus</i> <i>europaea</i>
9				24: <i>Styracis</i> - <i>Pinus</i> <i>europaea</i>
10				25: <i>Styracis</i> - <i>Pinus</i> <i>europaea</i>

SZŐCE KÖRNYÉKI ERDŐK FAÁLLOMÁNY VISZONYAI (I/VIL.)

Főfafajok megoszlása az erdészeti adattár 2008. augusztusi állapota szerint
(a legnagyobb elegyarányú fafaj a fafajsorban)

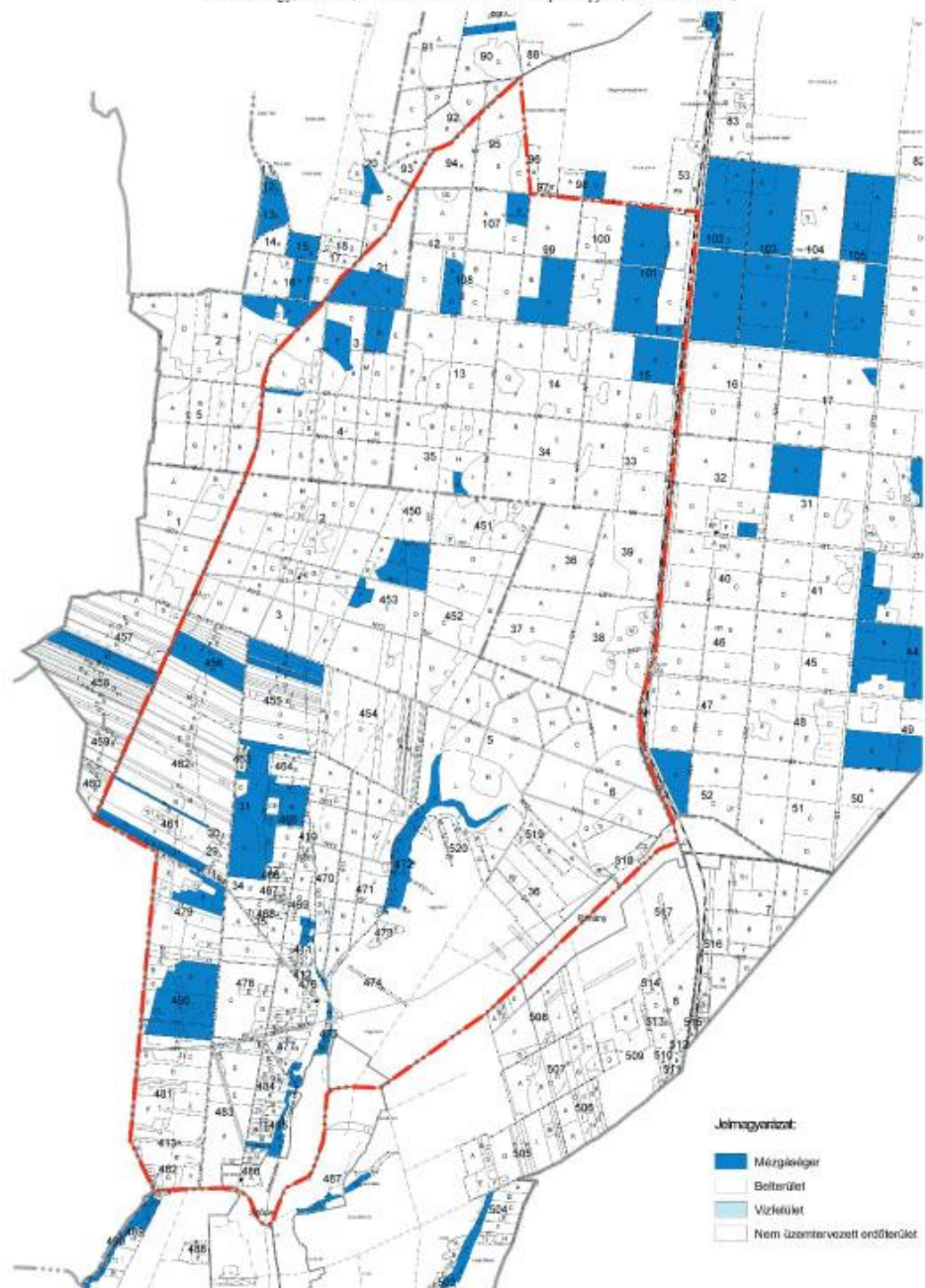
Daraboshegy, Nádasd, Szőce erdészeti üzemi térképe alapján (M = kb. 1:22 000)



SZŐCE KÖRNYÉKI ERDŐK FAÁLLOMÁNY VISZONYAI (IV/VII.)

Kiemelt fajok előfordulása az erdészeti adattár 2008. augusztusi állapota szerint
(fafajSORban való előfordulás)

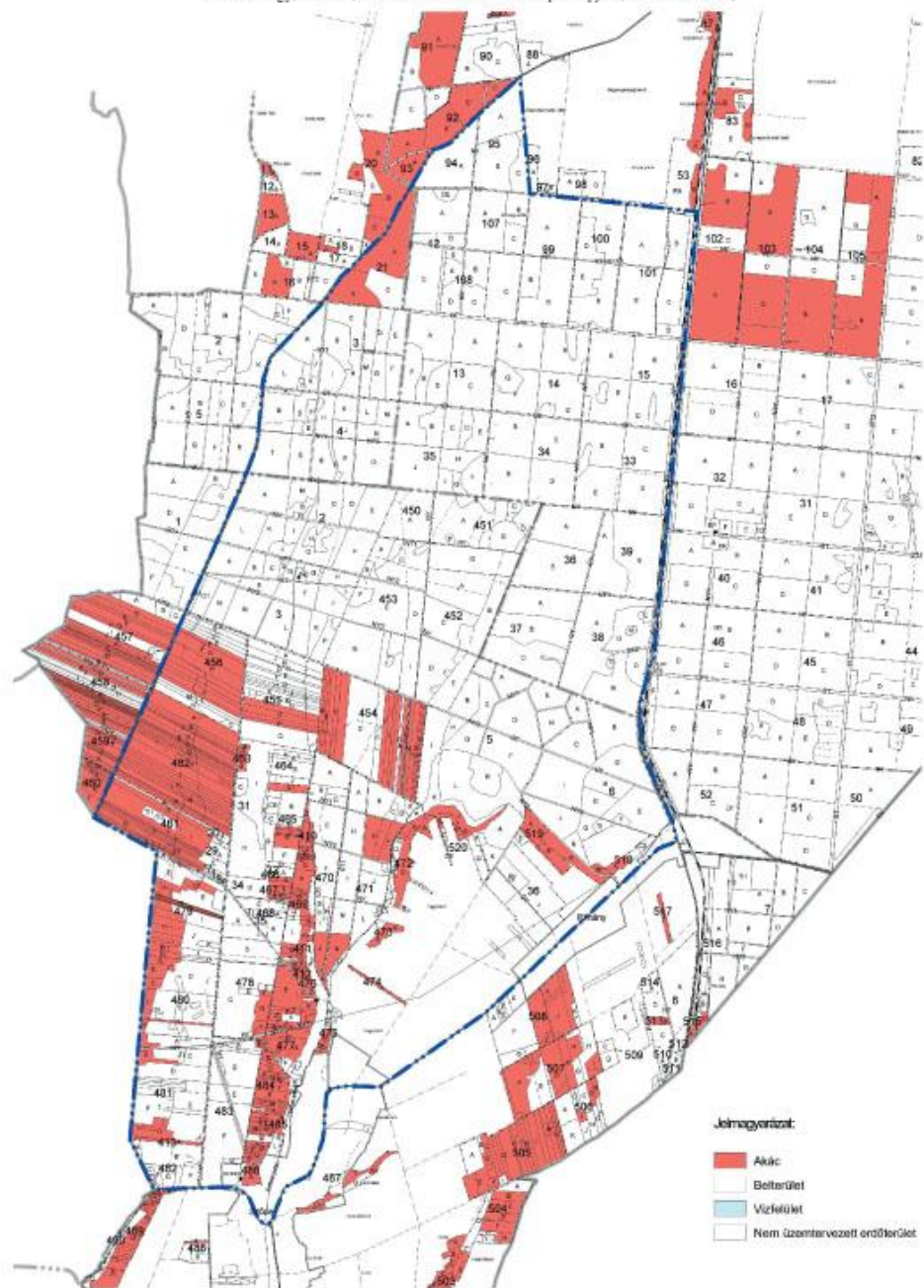
Daraboshegy, Nádásd, Szőce erdészeti üzemi térképe alapján (M = kb. 1:22 000)



SZŐCE KÖRNYÉKI ERDŐK FAÁLLOMÁNY VISZONYAI (II/VII.)

Kiemelt fajok előfordulása az erdészeti adattár 2008. augusztusi állapota szerint
(fafajorban való előfordulás)

Daraboshegy, Nádasd, Szőce erdészeti üzemi térképe alapján (M = kb. 1:22 000)





GDN-987







Handwritten text in Hungarian, likely notes or a report, written on a large sheet of paper. The text is organized into several paragraphs and includes some bolded words. The handwriting is in black ink on a light-colored background.









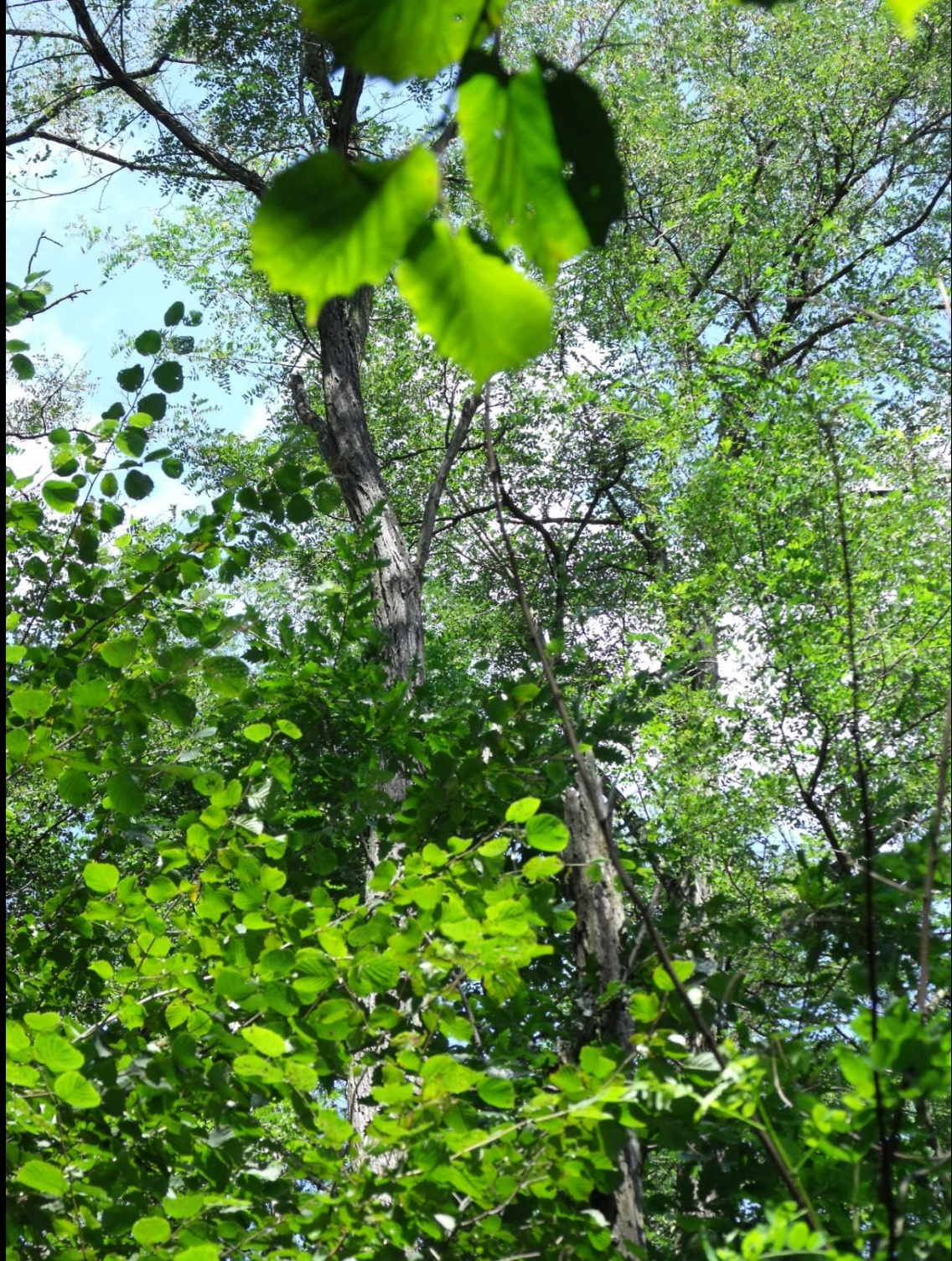
















MK $\frac{A}{14B}$





Köszönöm a figyelmet!



- Kerekerdő Alapítvány
- 9700 Szombathely, Kőszegi u. 3.
- Tel.: 94/505-203,
- Fax: 94/505-204
- E-mail: kerekerdo@invitel.hu
- www.kerekerdo.org

