



# A szakigazgatás tapasztalatai és feladatai az erdőgazdálkodói kapcsolatokban

Horváth Iván

# Szakigazgatás

- Hatósági feladatok
  - > Jogok és kötelezettségek megállapítása
  - > Jogszabályok alapján (jogalkalmazás)
- Erdőtervezés
  - > Gazdálkodás keretei
- Pályázatkezelés
  - > MVH kifizetés



??  
??  
??

# Főbb hatósági feladatok

- ◉ Erdőgazdálkodó
  - > nyilvántartásba vétele
  - > törlése
- ◉ Munkavégzés
  - > engedélyezése
  - > tiltása
- ◉ Igénybevétel



# Erdőtervezés

- ◉ Leíró adatok pontossága
- ◉ Fahasználati mód megállapítása
- ◉ Vágásérettségi kor kérdései
- ◉ Rendeltetés megállapítása...

# Pályázatok

- ◉ Benyújtási határidők (posta, Net)
- ◉ Adatok pontossága
- ◉ Összevetés az Eszir adataival



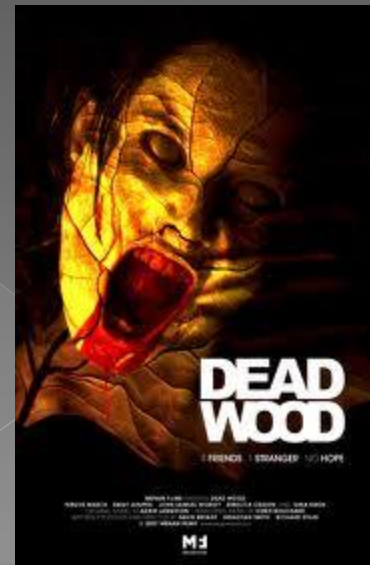
# + a Felülvizsgálat!

- ◉ Evt. 113 § (15): ÜT-i előírások felülvizsgálata 2010. július 10-ig a NP-ok közreműködésével
- ◉ A felülvizsgálat során a 11/2010. FVM (erdőterv-rendelet) 8. és 10. §-ban foglaltakat alkalmazni kell(ett)
- ◉ Hatásvizsgálat,  
ha szükséges: hatásbecslés (!)



# A felülvizsgálat során alkalmazandó törvényhelyek

- Evt 51. (4), (6): természetes felújítás őshonos fafajokkal [FFV, SZV (!) – Evt 51§, Vhr 28§] idegenhonos mesterséges felújítás tilalma
- 55. §: szerkezet-átalakítás
- 73. § (7), (8): fafajok, jellegzetes faegyedek, holtfa, hagyásfa visszahagyása; időbeli és térbeli korlátozás



# A felülvizsgálat célja

- ?
- 14/2010 KvVM: élőhelytípusok, fajok kedvező természetvédelmi helyzetének megőrzése, fenntartása, helyreállítása
- A fiatalosokból hiányzó fajok
- A felülvizsgálat jelenlegi állása



# Hiányzó fajok



Örvös  
légykapó



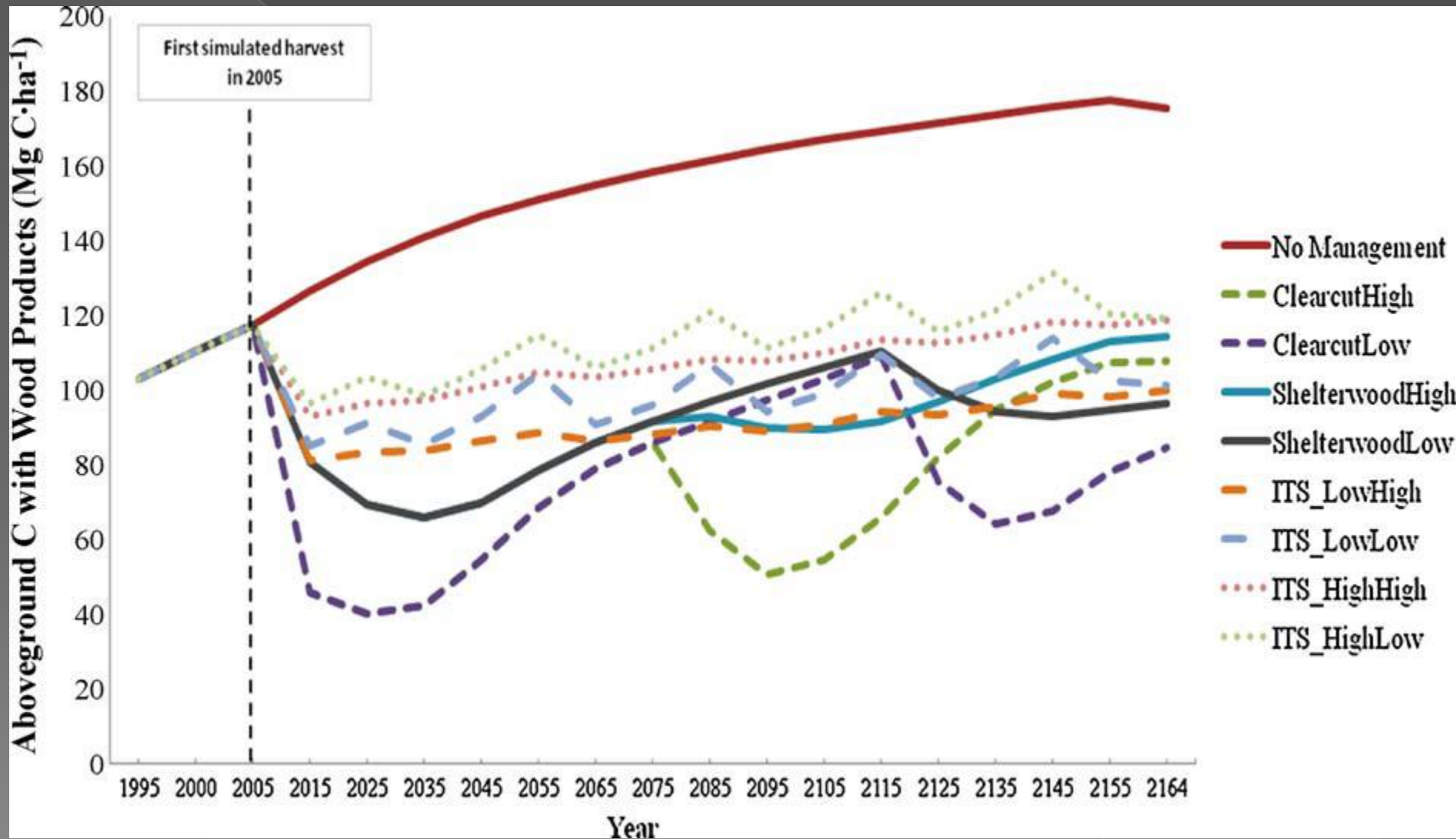
Mogyorós  
pele



Kék  
pattanóbogár



# Pl. a szénkörforgalom



# Rendeltetés-megállapítás

- Natura2000 [védelmi] rendeltetés:
  - > a Natura2000 területen lévő erdő (Evt. 24. § (2) o.)
- 24. § (5): a körzeti erdőterv készítésekor kell eldönteni, hogy a Natura2000 rendeltetés elsődleges lesz-e avagy további [erdőrészlet állapota és **konkrét** közösségi célok ismeretében]
- 27. § (1): rendeltetésváltozáshoz tulajdonosi hozzájárulás (2/3)

# Állami erdőgazdaságok üzemmodjai az Adattárban



- Vágásos: 897 ezer ha
- Nem vágásos: 78 ezer ha  
(ebből 33 ezer ha szálaló + átalakító)

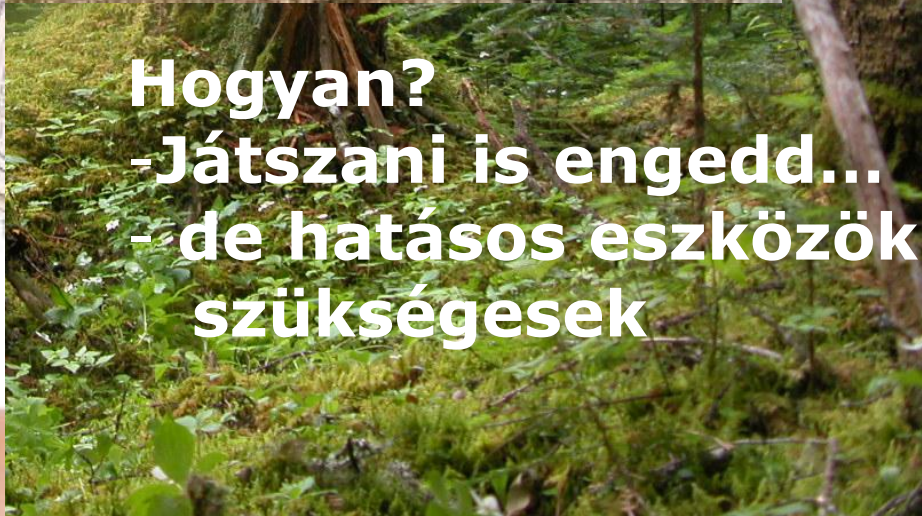
# Az erdészeti szakigazgatás feladata

- Szabályozás
- Felügyelet



**Hogyan?**

- Játszani is engedd...
- de határos eszközök szükségesek



# Az erdészeti szakigazgatás feladata

- Szabályozás
- Felügyelet



**Hogyan?**

- Játszani is engedd...
- de határos eszközök szükségesek

# Az erdészeti szakigazgatás feladata

- Szabályozás
- Felügyelet

**Hogyan?**

- Játszani is engedd...
- de határos eszközök szükségesek

Köszönöm  
a  
figyelmet!

