

Folyamatos erdőborítás üzemi méretekben a Pilisi Parkerdőnél



**PILISI
PARKERDŐ ZRT.**
PARKERDŐ AZ EMBERÉRT

Előadó:

Csépányi Péter

termelési és természetvédelmi főmérnök

TARTALOM

- A folyamatos erdőborítást biztosító gazdálkodás területi adatai a Pilisi Parkerdőnél
- Néhány terület bemutatása a különböző erdészeteknél, szálalás illetve átalakítás különböző erdőtípusokban
- Szálalási terv
 - élőfakészlet felvétele,
 - feltáró hálózat, stb.,
 - vadgazdálkodás

PILISI PARKERDŐ ZRT. – MŰKÖDÉSI TERÜLET



A folyamatos erdőborítás a Pilisi Parkerdőnél

Erdészeti	Folyamatos erdőborítást biztosító üzemmódok			Összesen	Arány	Vágásos	Arány	Mindösszesen
	számláló	átalakító	faanyagtermelést nem szolgáló					
Szentendre	277	330	727	1 334	23.8%	4 272	76.2%	5 606
Visegrád *	775	978	323	2 076	53.8%	1 786	46.2%	3 862
Pilismarót	331	608	934	1 873	30.8%	4 217	69.2%	6 090
Pilisszentkereszt*	1 504	452	591	2 547	41.4%	3 606	58.6%	6 153
Budakeszi	1 035		1 539	2 574	32.8%	5 264	67.2%	7 838
Budapest*	1 319	91	1 339	2 749	52.2%	2 519	47.8%	5 268
Bajna	337		149	486	7.3%	6 175	92.7%	6 661
Ráckeve	105		27	133	7.3%	1 696	92.7%	1 829
Gödöllő	54	295	130	479	7.4%	5 978	92.6%	6 457
Valkó		519	361	880	10.9%	7 210	89.1%	8 090
Összesen	5 737	3 273	6 120	15 130	26.2%	42 723	73.8%	57 854

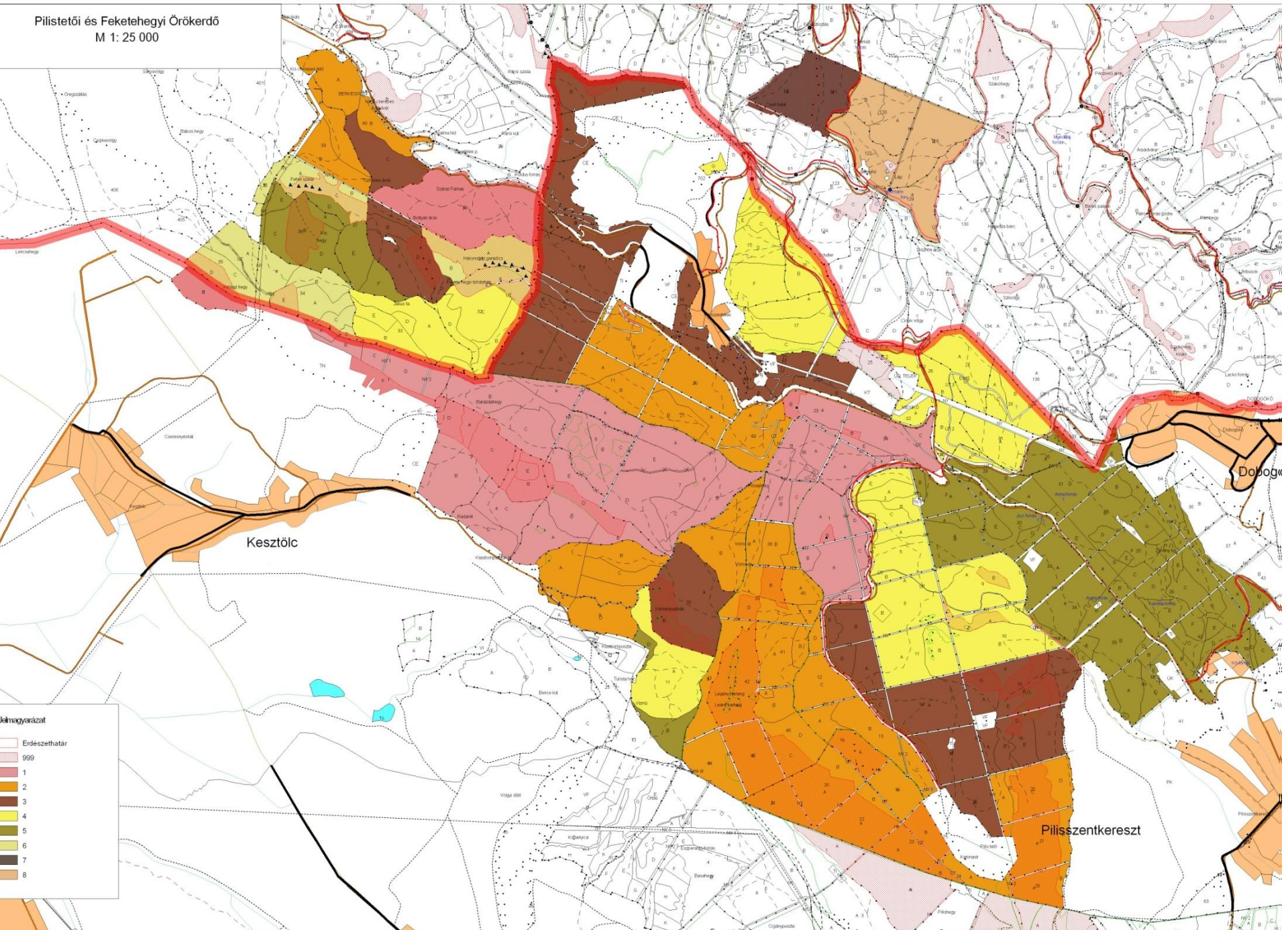
9.9%

5.7%

10.6%

* Üzemtervezés alatt

Pilistetői és Feketehegyi Örökerdő
M 1: 25 000



Szentendrei Erdészet



Budapesti Erdészet



Budakeszi Erdészet



Visegrádi Erdészet



Visegrádi Erdészet



Pilismaróti Erdészet



Ráckevei Erdészet



Valkói Erdészet



Valkói Erdészet





Feltárás a Pilistetőn



Mexikó-pusztai PS Bemutató Terület



Mexikó-pusztai PS Bemutató Terület



Mexikó-pusztai PS Bemutató Terület



Mexikó-pusztai PS Bemutató Terület



Mexikó-pusztai PS Bemutató Terület



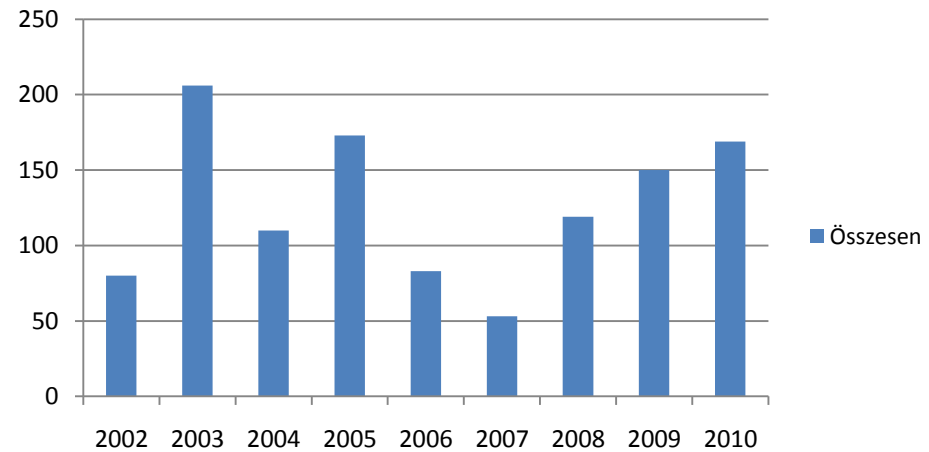
Mexikó-pusztai PS Bemutató Terület



Mexikó-pusztai Bemutató Terület látogatottsága

Év	Összesen
2002	80
2003	206
2004	110
2005	173
2006	83
2007	53
2008	119
2009	150
2010	169
Végösszeg	1143

Látogatók száma



Szálalási terv a Pilisszentkereszti Erdészet szálaló üzemosztályára

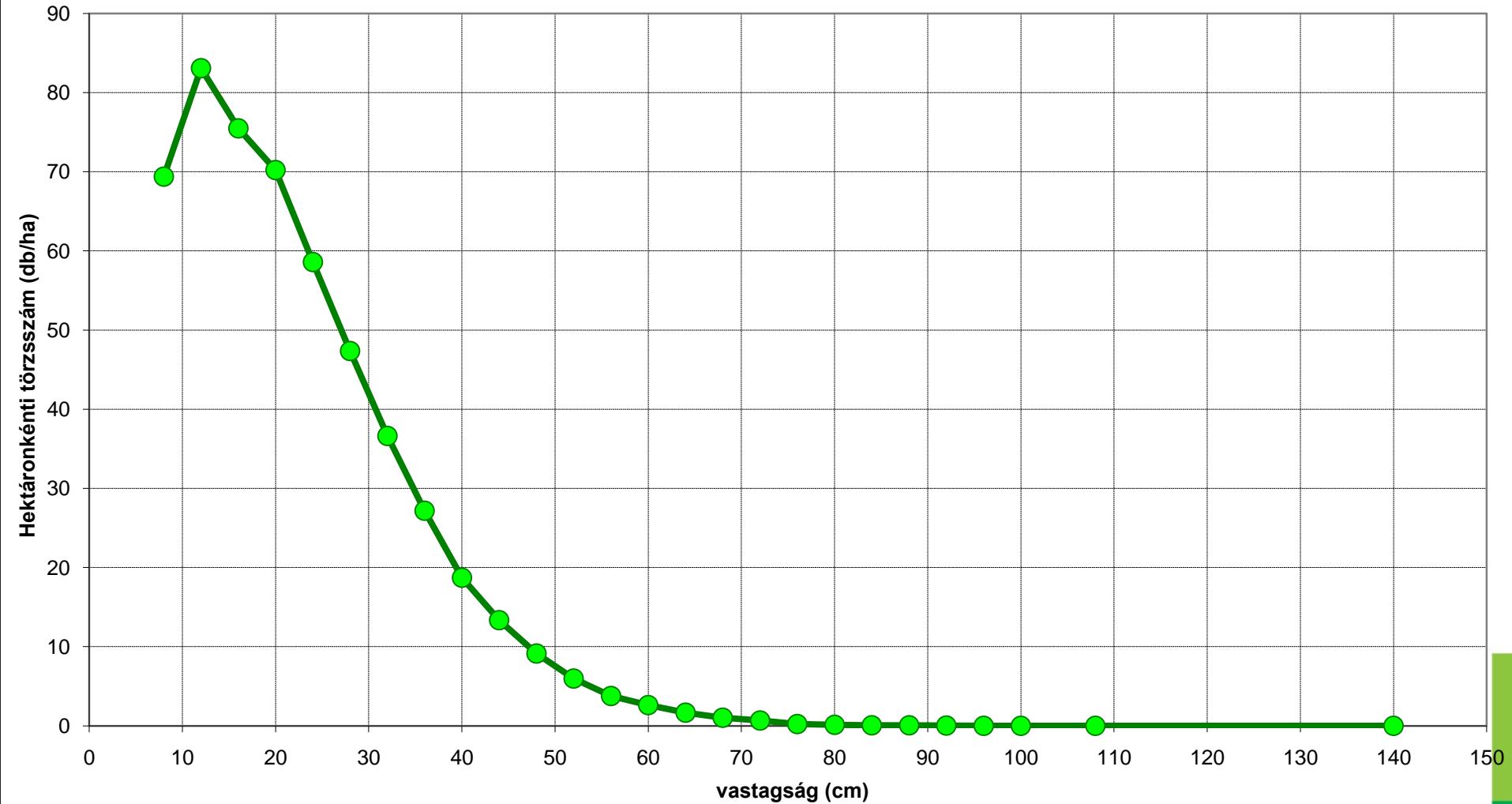
- A szálaló üzemmód alkalmazásának célja:
 - Vegyes korú és szerkezetű erdő kialakítása;
 - Meghatározott minőségű vastagfa termelése egyenletes hozammal a folyamatos erdőborítás mellett;
 - más különleges: közjóléti és természetvédelmi célok elérése, folyamatos erdőborítás mellett.

Szállalási terv a Pilisszentkereszti Erdészet szállaló üzemosztályára

- A teljes terület átfogó jellemzése:
 - fafajösszetétel: B 50%, KTT 19%, GY 6%, CS 9%, MK 6%, NH 2%, HJ 1%, KJ 1%, CSNY 1%, LF 1%, EL 5%
 - korosztályviszonyok.
 - egészségi állapot, korábbi természetes bolygatások,
 - termőhelyi viszonyok,
 - feltártság,
 - természeti értékek,
 - közjóléti kihasználtság,
 - a tervezett szállalás erélyének, térbeli rendjének tervezése, modellek alapján,
 - a végrehajtandó munkák rövid leírása,
 - különleges munkák leírása és indoklása (pl. cserjeszint kezelése, állományszegélyek kialakítása, hagyásfa-csoportok, holtfa meghagyása, újulat ápolása):

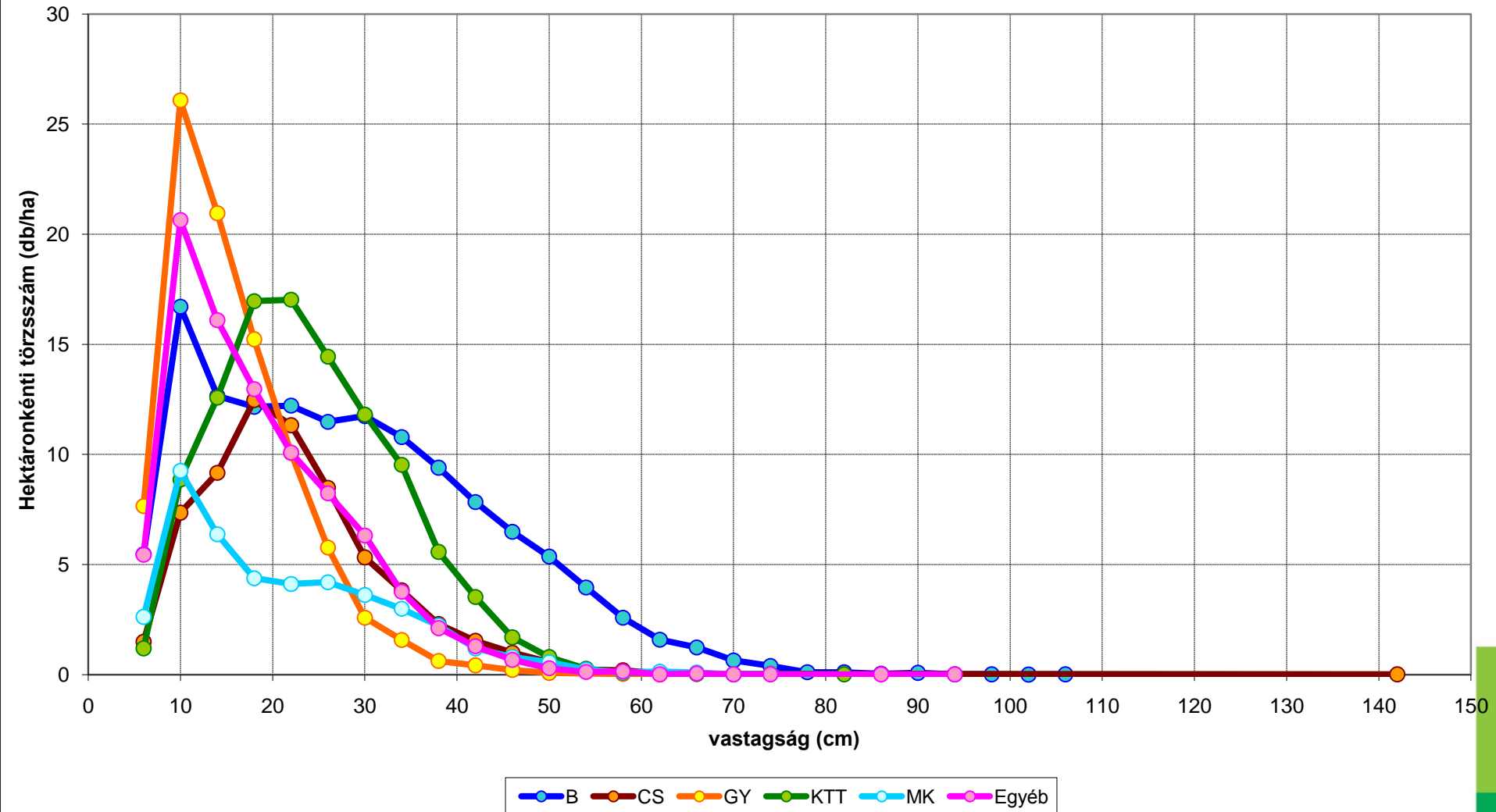
Törzszám eloszlás

Összes faj méretcsoportonkénti eloszlása



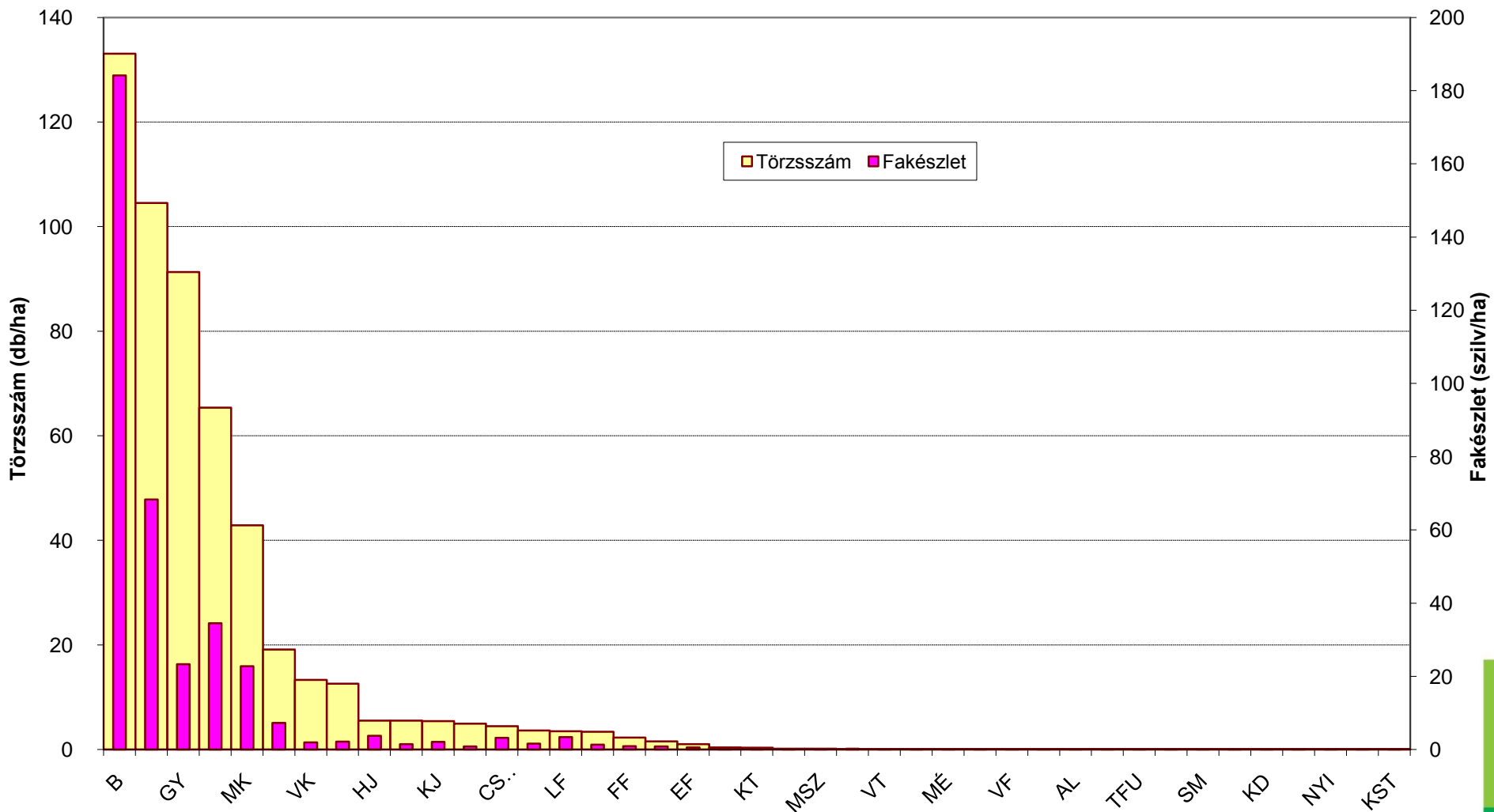
Fakészlet adatok

Főbb fajok méretcsoportonkénti eloszlása

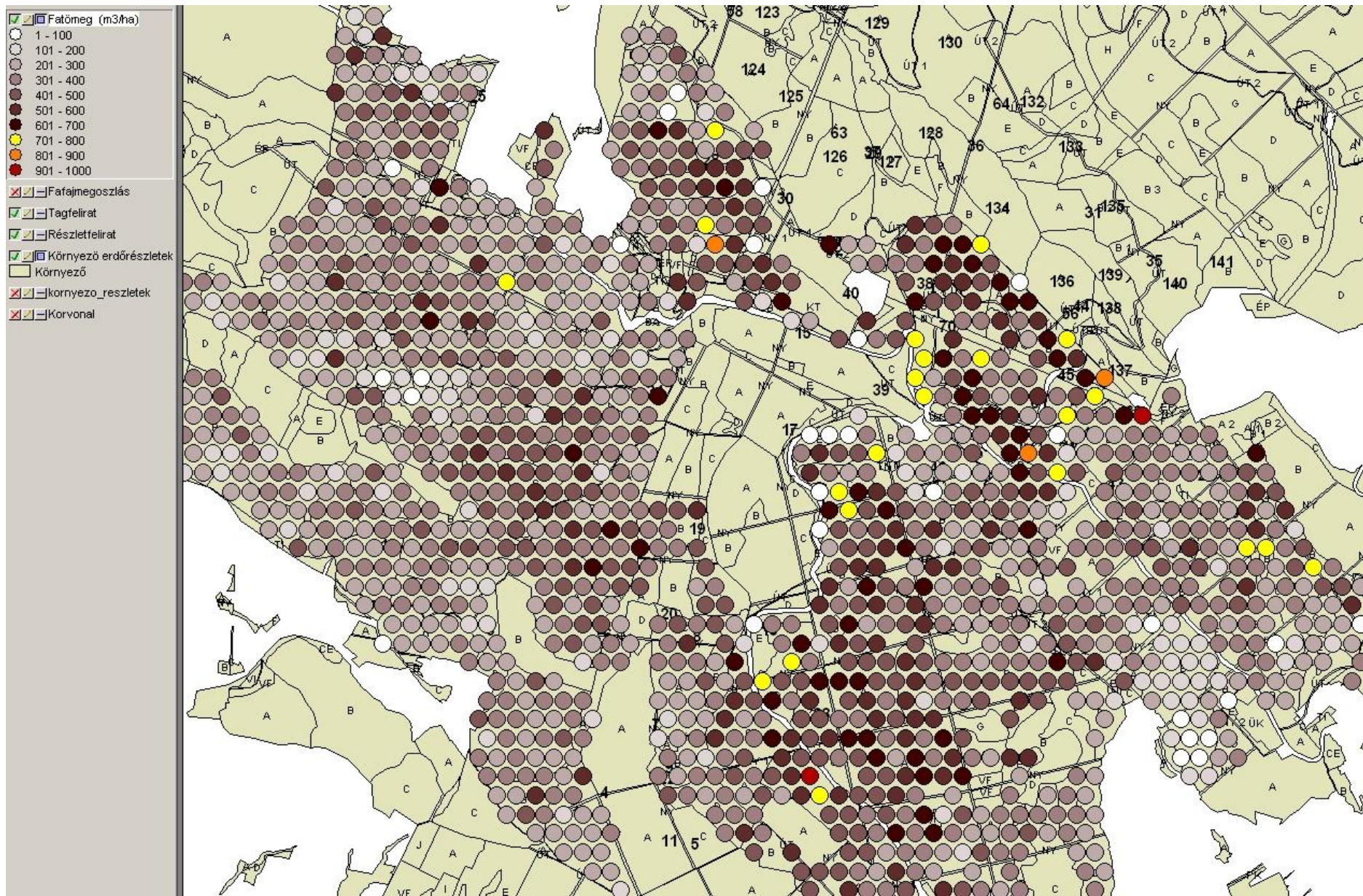


Fakészlet adatok

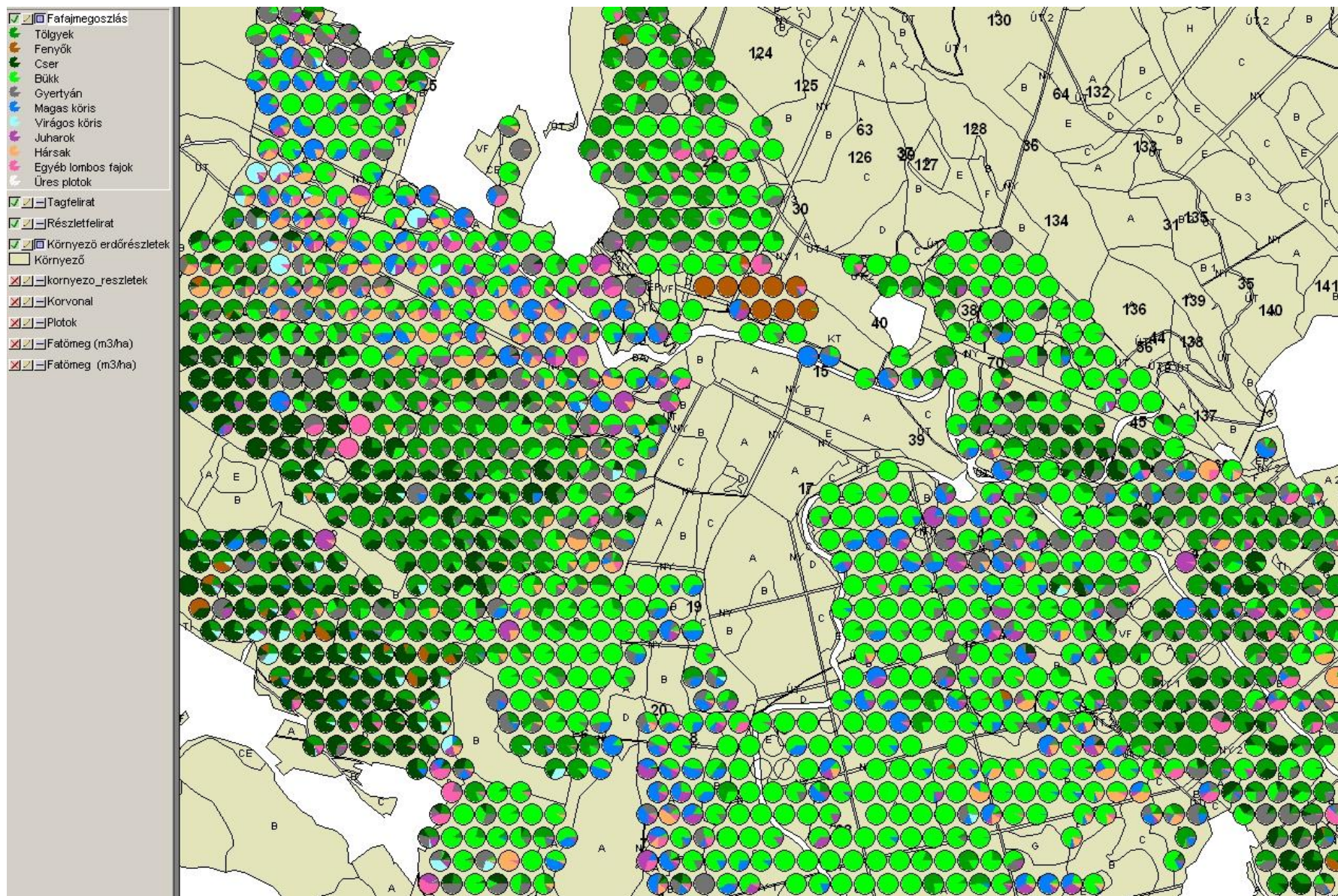
Hektáronkénti törzsszám- és fakészlet-adatok fafajonként



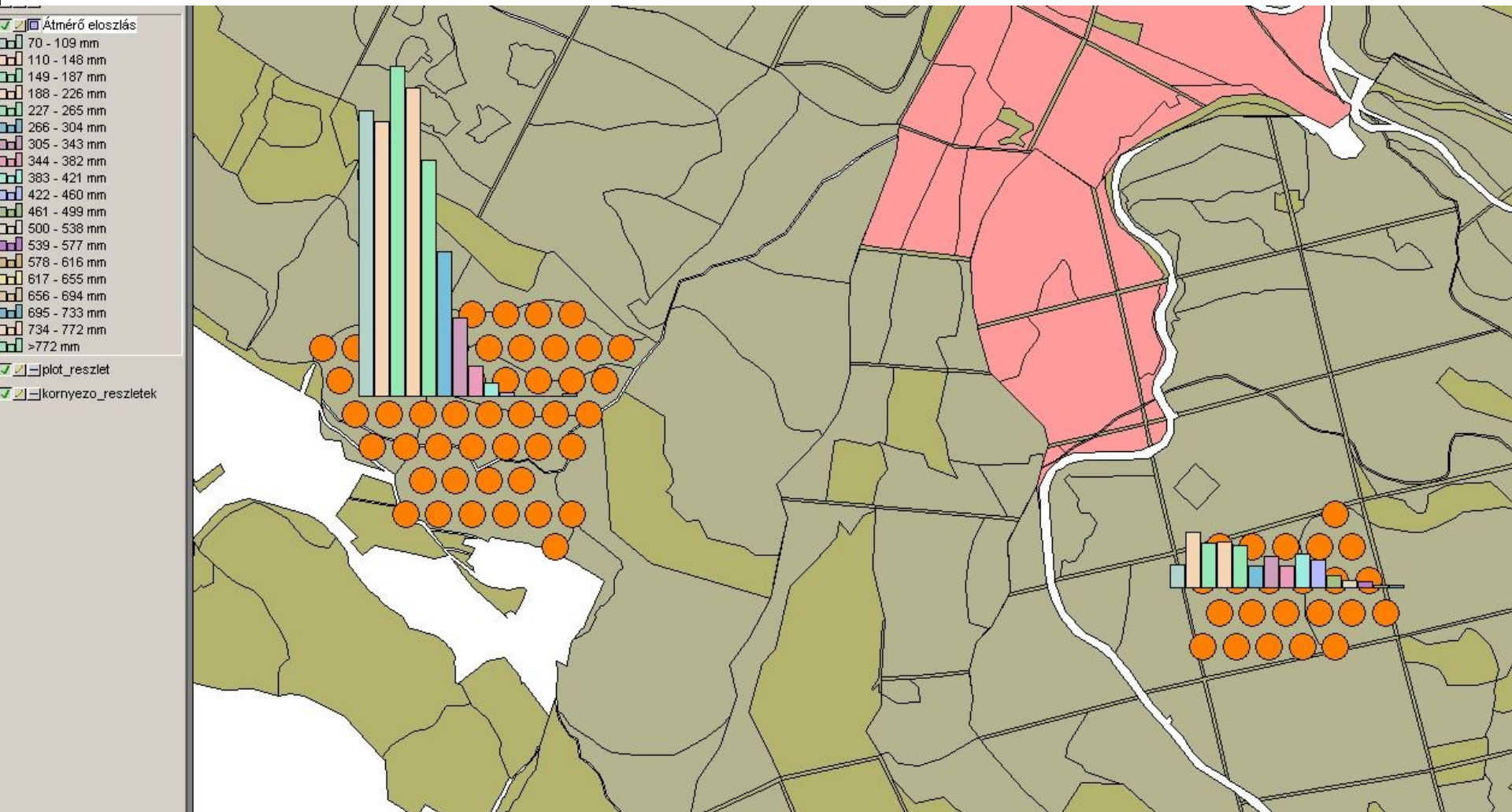
Élőfakészlet a mintakörökben



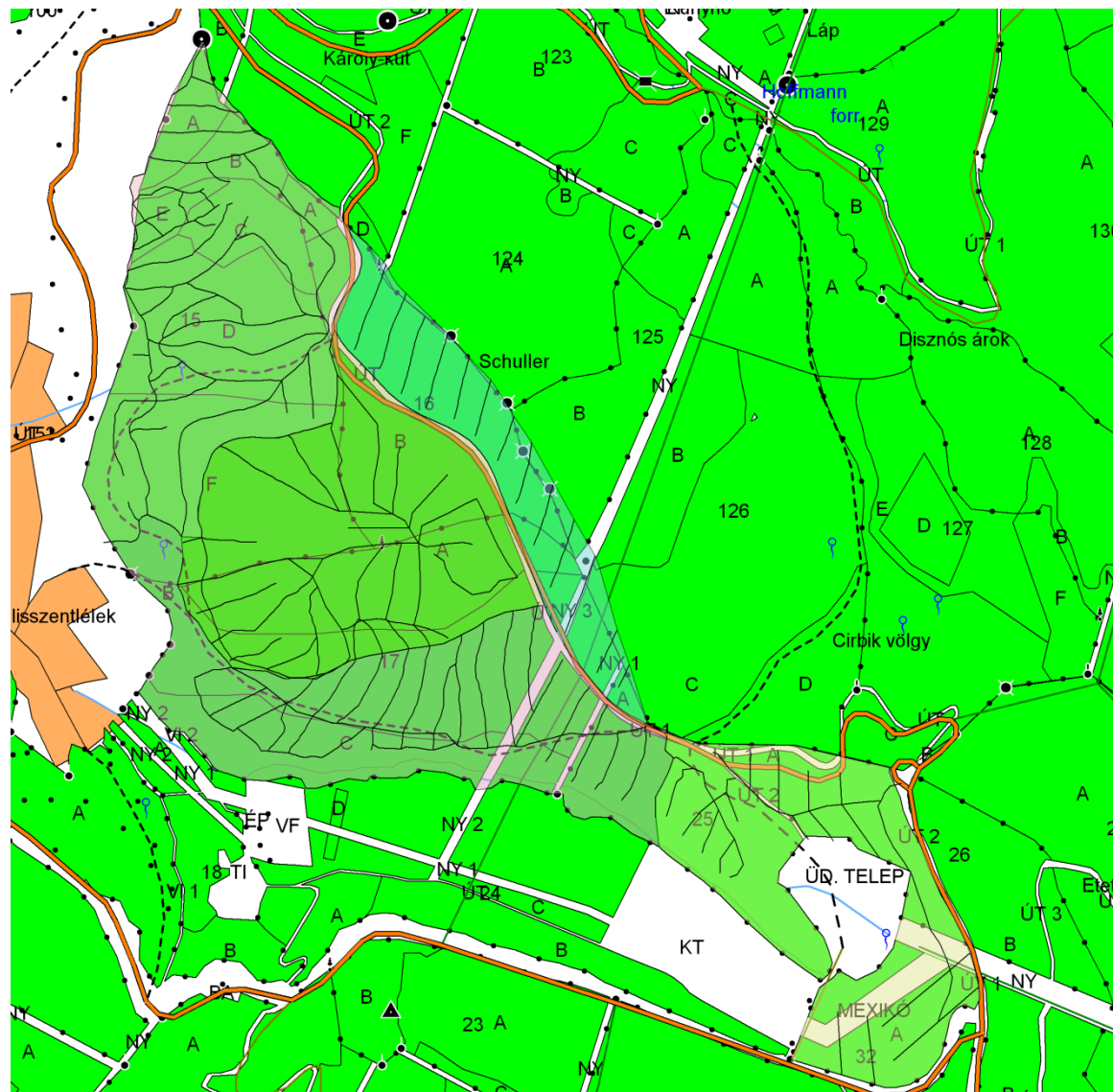
Fafajmegoszlás a mintakörökben



Fafajösszetétel a mintakörökben



Szálalótömb feltárása



Feltételek

- Elkötelezettség és szándék,
- Megfelelő szervezeti háttér (vadgazdálkodás alárendelve az erdőművelési céloknak),
- Folyamatos továbbképzések,
- Együttműködés hatóságokkal, civil szervezetekkel, természetvédelemmel,
- Együttműködés a hasonlóan gazdálkodó szervezetekkel, tapasztalatcsere

Összefoglalás

„A küszöbön álló jövő század Európája merőben új feladatokat tűz az erdészek elé. Olyan stabil, valamennyi közjóléti szolgáltatást folyamatosan nyújtó, a természeteshez legközelebb álló erdők létrehozása és fenntartása a cél, amelyekből tartamosan és folyamatosan termelhetők ki a kor igényeinek megfelelő anyagi javak, elsősorban, természetesen a fatermékek.”

(1999. PS alapelvek V. B.)

Köszönöm a figyelmet

